

**Автономная некоммерческая профессиональная образовательная организация
«Дальневосточный центр непрерывного образования»**

ПАСПОРТ ДОСТУПНОСТИ

объекта социальной инфраструктуры

Начальная общеобразовательная школа – детский сад

«Восточная школа»

(ул. Тунгусская, 59)

г. Владивосток

УТВЕРЖДАЮ

Директор Автономной
некоммерческой профессиональной
образовательной организации
«Дальневосточный центр
непрерывного образования»



С, В. Ширшикова

« » 2019г.

ПАСПОРТ ДОСТУПНОСТИ

объекта социальной инфраструктуры (ОСИ)

№ _____

1. Общие сведения об объекте:

Наименование (вид) объекта: здание и прилегающая территория Начальная общеобразовательная школа-детский сад «Восточная школа».

1.2. Адрес объекта 690066, г. Владивосток, ул. Тунгусская, 59.

1.3. Сведения о размещении объекта:

- отдельно стоящее здание 2 этажа 3227,3 кв.м

- часть здания этажей (или на этаже), кв.м

- наличие прилегающего земельного участка (да, нет); да, около 6000 кв.м

1.4. Год постройки здания 1988, последнего капитального ремонта 2008.

1.5. Дата предстоящих плановых ремонтных работ: текущего 2019, капитального 2022.

сведения об организации, расположенной на объекте.

1.6. Название организации (учреждения), (полное юридическое наименование – согласно Уставу, краткое наименование) Автономная некоммерческая профессиональная образовательная организация «Дальневосточный центр непрерывного образования» структурное подразделение «Начальная общеобразовательная школа-детский сад «Восточная школа». (АНПО «ДВЦНО» структурное подразделение НОШДС «Восточная школа».

1.7. Юридический адрес организации (учреждения): 690014, г. Владивосток ул. Гоголя, 41.

1.8. Основание для пользования объектом (оперативное управление, аренда, собственность): - оперативное управление Приморского края

1.9. Форма собственности (государственная, негосударственная):- негосударственная.

1.10. Территориальная принадлежность (*федеральная, региональная, муниципальная*):- региональная.

1.11. Вышестоящая организация (*наименование*): – Управление Министерства юстиции РФ по Приморскому краю.

1.12. Адрес вышестоящей организации, другие координаты: - 690001, г. Владивосток, ул. Пушкинская, 93, тел. 260-55-41

1. Характеристика деятельности организации на объекте (по обслуживанию населения)

2.1 Сфера деятельности (здравоохранение, образование, социальная защита, физическая культура и спорт, культура, связь и информация, транспорт, жилой фонд, потребительский рынок и сфера услуг, другое):- образование

2.2 Виды оказываемых услуг: - Реализация дошкольного, начального школьного, дополнительного образования детей.

2.3 Форма оказания услуг: (на объекте, с длительным пребыванием, в т.ч. проживанием, на дому, дистанционно) - на объекте, с длительным пребыванием, в т.ч. проживанием, на дому, дистанционно.

2.4 Категории обслуживаемого населения по возрасту: (дети, взрослые трудоспособного возраста, пожилые; все возрастные категории):- дети (от 3 лет до 44 класса включительно)

2.5 Категории обслуживаемых инвалидов: инвалиды, передвигающиеся на коляске, инвалиды с нарушениями опорно-двигательного аппарата; нарушениями зрения, нарушениями слуха, нарушениями умственного развития: нет

2.6 Плановая мощность: посещаемость (количество обслуживаемых в день), вместимость, пропускная способность: плановая мощность 235 детей, пропускная способность - 235 детей в день, вместимость 235 человек в день.

2.7 Участие в исполнении ИПР инвалида, ребенка-инвалида (да, нет): нет.

3. Состояние доступности объекта

3.1 Путь следования к объекту пассажирским транспортом

(описать маршрут движения с использованием пассажирского транспорта)

-от остановки общественного транспорта (автобус №68) «Перекресток до НОШДС «Восточная школа» расстояние 500 - 600 метров»;

наличие адаптированного пассажирского транспорта к объекту: нет.

3.2 Путь к объекту от ближайшей остановки пассажирского транспорта:

3.2.1 расстояние до объекта от остановки транспорта- **500- 600 м.**

3.2.2 время движения (пешком) **10-15 мин.**

3.2.3 наличие выделенного от проезжей части пешеходного пути (да, нет): **нет;**

3.2.4 Перекрестки: нерегулируемые; регулируемые, со звуковой сигнализацией, таймером; нет: - **регулируемый перекресток;**

3.2.5 Информация на пути следования к объекту: акустическая, тактильная, визуальная; нет: **визуальная;**

3.2.6 Перепады высоты на пути: - **есть:** (описать: лестница при спуске вниз к НОШДС «Восточная школа», подъемы и спуски от 5 до 15 градусов);

Их обустройство для инвалидов на коляске: да, нет:- **нет.**

3.3 Организация доступности объекта для инвалидов – форма обслуживания

№ п/п	Категория инвалидов (вид нарушения)	Вариант организации доступности объекта (формы обслуживания)*
1.	Все категории инвалидов и МГН	
	в том числе инвалиды:	
2	передвигающиеся на креслах-колясках	ДУ
3	с нарушениями опорно-двигательного аппарата	ДУ
4	с нарушениями зрения	ДУ
5	с нарушениями слуха	А
6	с нарушениями умственного развития	ДУ

* - указывается один из вариантов: «А», «Б», «ДУ», «ВНД»

3.4. Состояние доступности основных структурно – функциональных зон

№ п/п	Основные структурно – функциональные зоны	Состояние доступности, в том числе для основных категорий инвалидов**	Приложение	
			№ на плане	№ фото
1	Территория, прилегающая к зданию (участок)	ДП – И (Г,О,К, У) ДУ (С)		1-7
2	Вход (входы) в здание	ДП – И (О, Г, К,У) ДУ – (С)		8-11
3	Путь (пути) движения внутри здания (в т.ч. пути эвакуации)	ДП – И (Г) ДУ (С,К,О,У)		12-23
4	Зона целевого назначения	ДП – И (О, Г)		24-31

	(целевого посещения объекта)	ДУ (К,С,У)		
5	Санитарно-гигиенические помещения	ДП – И(Г,О) ДУ (К,С,У)		32-39
6	Система информации на объекте (на всех зонах)	ДП – И(Г,О,К,У) ДУ (С)		40-47
7	Пути движения к объекту (от остановки транспорта)	ДП – И(Г,О) ДУ (К,У,С)		48-55

** Указывается: **ДП-В** - доступно полностью всем; **ДП-И** (К, О, С, Г, У) – доступно полностью избирательно (указать категории инвалидов); **ДЧ-В** - доступно частично всем; **ДЧ-И** (К, О, С, Г, У) – доступно частично избирательно (указать категории инвалидов); **ДУ** - доступно условно, **ВНД** – временно недоступно

3.5. ИТОГОВОЕ ЗАКЛЮЧЕНИЕ о состоянии доступности ОСИ:

- объект «Начальная общеобразовательная школа-детский сад «Восточная школа» (НОШДС «Восточная школа» АНПОО «ДВЦНО») по форме обслуживания доступен полностью (А) инвалидам категории Г (инвалиды с нарушением слуха), а для других категорий инвалидов (К,О,У,С) доступность условная (ДУ);
- по доступности основных структурно-функциональных зон – объект доступен полностью избирательно (ДП – И) - инвалидам категории Г (инвалиды с нарушением слуха);
- инвалидам категории К,О,У – доступность полностью избирательно ДП- И отдельных зон;
- для инвалидов категории С (с нарушением зрения) с сопровождающим – доступность условная (ДУ)

4. Управленческое решение

4.1. Рекомендации по адаптации основных структурных элементов объекта

№ п \п	Основные структурно-функциональные зоны объекта	Рекомендации по адаптации объекта (вид работы)*
1	Территория, прилегающая к зданию (участок)	Текущий ремонт
2	Вход (входы) в здание	Текущий ремонт
3	Путь (пути) движения внутри здания (в т.ч. пути эвакуации)	Текущий ремонт
4	Зона целевого назначения (целевого посещения объекта)	Текущий ремонт
5	Санитарно-гигиенические помещения	Текущий ремонт
6	Система информации на объекте (на всех зонах)	Текущий ремонт
7	Пути движения к объекту (от остановки транспорта)	индивидуальное решение с ТСР;

*- указывается один из вариантов (видов работ): не нуждается; ремонт (текущий, капитальный); индивидуальное решение с ТСР; технические решения невозможны – организация альтернативной формы обслуживания

4.2. Период проведения работ: 2019 - 2022 г.

в рамках исполнения: Планов капитального и текущего ремонтов

(указывается наименование документа: программы, плана)

4.3 Ожидаемый результат (по состоянию доступности) после выполнения работ по адаптации: объект будет полностью доступен избирательно для всех категорий инвалидов ДП – И (К.С.О.Г.У). Инвалиды категории с нарушением зрения только с сопровождающим

Оценка результата исполнения программы, плана (по состоянию доступности):

4.4. Для принятия решения **требуется**, не требуется (нужное подчеркнуть):

Согласование с АНПОО «ДВЦНО» и общественными организациями инвалидов

Имеется заключение уполномоченной организации о состоянии доступности объекта (наименование документа и выдавшей его организации, дата), прилагается: **нет**.

4.5. Информация размещена (обновлена) на Карте доступности субъекта Российской Федерации, дата: vostok.vvsu.ru (сайт «Восточной школы»)

(наименование сайта, портала)

5. Особые отметки

Паспорт сформирован на основании:

1. Анкеты (информации об объекте) от «__» _____ 201 г.,
2. Акта обследования объекта: акт № _____ от «__» _____ 201 г.
3. Решения Комиссии _____ от «__» _____ 20__ г.



УТВЕРЖДАЮ

Директор АНПОО «ДВЦНО»

С. В. Ширшикова

2019 г

АНКЕТА
(информация об объекте социальной инфраструктуры)
К ПАСПОРТУ ДОСТУПНОСТИ ОСИ
№ _____

1. Общие сведения об объекте

- 1.1. Наименование (вид) объекта: здание и прилегающая территория НОШДС «Восточная школа».
- 1.2. Адрес объекта 690066, г. Владивосток, ул. Тунгусская, д. 59.
- 1.3. Сведения о размещении объекта:
- отдельно стоящее здание (Лит.1, учебный корпус) с подвалом, 2 этажа, 3 227,3 кв.м
- часть здания этажей (или на _____ этаже), _____ кв.м.
- 1.4. Год постройки здания 2008, последнего капитального ремонта 2017
- 1.5. Дата предстоящих плановых ремонтных работ: Дата предстоящих плановых ремонтных работ: текущего 2019, капитального 2022.
- сведения об организации, расположенной на объекте**
- 1.6. Название организации (учреждения), (полное юридическое наименование – согласно Уставу, краткое наименование) Автономная некоммерческая профессиональная образовательная организация «Дальневосточный центр непрерывного образования» структурное подразделение «Начальная общеобразовательная школа-детский сад «Восточная школа» (НОШДС «Восточная школа» АНПОО «ДВЦНО»);
- 1.7. Юридический адрес организации (учреждения) 690014, г. Владивосток, ул. Гоголя 41;
- 1.8. Основание для пользования объектом (оперативное управление, аренда, собственность)- безвозмездное пользование;
- 1.9. Форма собственности (государственная, негосударственная)- государственная;
- 1.10. Территориальная принадлежность (федеральная, региональная, муниципальная) - региональная;
- 1.11. Вышестоящая организация (наименование) - Управление Министерства юстиции РФ по Приморскому краю;
- 1.12. Адрес вышестоящей организации, другие координаты: 690001, г. Владивосток, ул. Пушкинская, 93, тел. 260-55-41.

2. Характеристика деятельности организации на объекте

2.1 Сфера деятельности (здравоохранение, образование, социальная защита, физическая культура и спорт, культура, связь и информация, транспорт, жилой фонд, потребительский рынок и сфера услуг, другое) - **образование;**

2.2 Виды оказываемых услуг: - **Реализация дошкольного, начального школьного, дополнительного образования детей;**

2.3 Форма оказания услуг: (на объекте, с длительным пребыванием, в т.ч. проживанием, на дому, дистанционно) - **на объекте, с длительным пребыванием, в т.ч. проживанием, на дому, дистанционно;**

2.4 Категории обслуживаемого населения по возрасту: (дети, взрослые трудоспособного возраста, пожилые; все возрастные категории)- **дети;**

2.5 Категории обслуживаемых инвалидов: (инвалиды, передвигающиеся на коляске, инвалиды с нарушениями опорно-двигательного аппарата; нарушениями зрения, нарушениями слуха, нарушениями умственного развития) – **нет**

2.6 Плановая мощность: посещаемость (количество обслуживаемых в день), вместимость, пропускная способность **235 человек в день, вместимость 235 человек в день;**

2.7 Участие в исполнении ИПР инвалида, ребенка-инвалида (да, нет)- **нет.**

3. Состояние доступности объекта для инвалидов и других маломобильных групп населения (МГН)

3.1 Путь следования к объекту пассажирским транспортом

(описать маршрут движения с использованием пассажирского транспорта)

- от остановки общественного транспорта (автобус №68) «Перекресток» до НОШДС «ВШ» расстояние **350 м;**

-наличие адаптированного пассажирского транспорта к объекту - **нет;**

3.2 Путь к объекту от ближайшей остановки пассажирского транспорта:

3.2.1 расстояние до объекта от остановки транспорта **350 м;**

3.2.2 время движения (пешком) **5 мин;**

3.2.3 наличие выделенного от проезжей части пешеходного пути (*да, нет*)- **нет;**

3.2.4 Перекрестки: нерегулируемые; регулируемые, со звуковой сигнализацией, таймером; - **регулируемый перекресток;**

3.2.5 Информация на пути следования к объекту: акустическая, тактильная, визуальная; - **визуальная;**

3.2.6 Перепады высоты на пути:- **есть,** (описать: лестница при спуске вниз к НОШДС «Восточная школа», подъемы и спуски от 5 до 15 градусов);

Их обустройство для инвалидов на коляске: (да, нет) - **нет.**

3.3 Организация доступности объекта для инвалидов – форма обслуживания

№ п/п	Категория инвалидов (вид нарушения)	Вариант организации доступности объекта (формы обслуживания)*
1.	Все категории инвалидов и МГН	
	в том числе инвалиды:	
2	передвигающиеся на креслах-колясках	ДУ
3	с нарушениями опорно-двигательного аппарата	ДУ
4	с нарушениями зрения	ДУ
5	с нарушениями слуха	А
6	с нарушениями умственного развития	ДУ

* - указывается один из вариантов: «А», «Б», «ДУ», «ВНД»

4. Управленческое решение (предложения по адаптации основных структурных элементов объекта)

№ п \п	Основные структурно-функциональные зоны объекта	Рекомендации по адаптации объекта (вид работы)*
1	Территория, прилегающая к зданию (участок)	Текущий ремонт
2	Вход (входы) в здание	Текущий ремонт
3	Путь (пути) движения внутри здания (в т.ч. пути эвакуации)	Текущий ремонт
4	Зона целевого назначения (целевого посещения объекта)	Текущий ремонт
5	Санитарно-гигиенические помещения	Текущий ремонт
6	Система информации на объекте (на всех зонах)	Текущий ремонт
7	Пути движения к объекту (от остановки транспорта)	индивидуальное решение с ТСП;

*- указывается один из вариантов (видов работ): не нуждается; ремонт (текущий, капитальный); индивидуальное решение с ТСП; технические решения невозможны – организация альтернативной формы обслуживания

Размещение информации на Карте доступности субъекта Российской Федерации согласовано

специалист по безопасности АНПОО «ДВЦНО» Матросов В. А. тел: 89147322766
(подпись, Ф.И.О., должность; координаты для связи уполномоченного представителя объекта)

УТВЕРЖДАЮ

Директор Автономной
некоммерческой профессиональной
образовательной организации
«Дальневосточный центр
непрерывного образования»
С. В. Ширшикова
«__» _____ 2019 г.

**АКТ ОБСЛЕДОВАНИЯ
объекта социальной инфраструктуры
К ПАСПОРТУ ДОСТУПНОСТИ ОСИ
№ _____**

г. Владивосток

«__» _____ 201 г.

1. Общие сведения об объекте

- 1.1. Наименование (вид) объекта: здание и прилегающая территория НОШДС «Восточная школа».
- 1.2. Адрес объекта 690066, г. Владивосток, ул. Тунгусская, д. 59.
- 1.3. Сведения о размещении объекта:
- отдельно стоящее здание (Лит.1, учебный корпус) с подвалом, 2 этажа, 3 227,3 кв.м
- часть здания этажей (или на _____ этаже), _____ кв.м.
- 1.4. Год постройки здания 1988, последнего капитального ремонта 2008
- 1.5. Дата предстоящих плановых ремонтных работ: Дата предстоящих плановых ремонтных работ: текущего - 2019, капитального - 2022.
- сведения об организации, расположенной на объекте
- 1.6. Название организации (учреждения), (полное юридическое наименование – согласно Уставу, краткое наименование) Автономная некоммерческая профессиональная образовательная организация «Дальневосточный центр непрерывного образования» структурное подразделение «Начальная общеобразовательная школа-детский сад «Восточная школа» (НОШДС «Восточная школа» АНПОО «ДВЦНО»);
- 1.7. Юридический адрес организации (учреждения) 690014, г. Владивосток, ул. Гоголя 41;

2. Характеристика деятельности организации на объекте

Дополнительная информация:

2.1 Сфера деятельности (здравоохранение, образование, социальная защита, физическая культура и спорт, культура, связь и информация, транспорт, жилой фонд, потребительский рынок и сфера услуг, другое)- **образование;**

2.2 Виды оказываемых услуг: - **Реализация дошкольного, начального школьного, дополнительного образования детей;**

2.3 Форма оказания услуг: (на объекте, с длительным пребыванием, в т.ч. проживанием, на дому, дистанционно) - **на объекте, с длительным пребыванием, в т.ч. проживанием, на дому, дистанционно;**

2.4 Категории обслуживаемого населения по возрасту: (дети, взрослые трудоспособного возраста, пожилые; все возрастные категории)- **дети;**

2.5 Категории обслуживаемых инвалидов: (инвалиды, передвигающиеся на коляске, инвалиды с нарушениями опорно-двигательного аппарата; нарушениями зрения, нарушениями слуха, нарушениями умственного развития) – **нет**

2.6 Плановая мощность: посещаемость (количество обслуживаемых в день), вместимость, пропускная способность **235 человек в день, вместимость 235 человек в день;**

2.7 Участие в исполнении ИПР инвалида, ребенка-инвалида (да, нет)- **нет.**

3. Состояние доступности объекта

3.1 Путь следования к объекту пассажирским транспортом

(описать маршрут движения с использованием пассажирского транспорта)

- от остановки общественного транспорта (автобус №68) «Перекресток» до НОШДС «ВШ» расстояние **350 м;**

-наличие адаптированного пассажирского транспорта к объекту - **нет;**

3.2 Путь к объекту от ближайшей остановки пассажирского транспорта:

3.2.1 расстояние до объекта от остановки транспорта **350 м;**

3.2.2 время движения (пешком) **5 мин;**

3.2.3 наличие выделенного от проезжей части пешеходного пути (да, нет)- **нет;**

3.2.4 Перекрестки: нерегулируемые; регулируемые, со звуковой сигнализацией, таймером; - **регулируемый;**

3.2.5 Информация на пути следования к объекту: акустическая, тактильная, визуальная; - **визуальная;**

3.2.6 Перепады высоты на пути:- **есть,** (описать: лестница при спуске вниз к НОШДС «Восточная школа», подъемы и спуски от 5 до 15 градусов);

Их обустройство для инвалидов на коляске: (да, нет) - **нет.**

3.3 Организация доступности объекта для инвалидов – форма обслуживания

№ п/п	Категория инвалидов (вид нарушения)	Вариант организации доступности объекта (формы обслуживания)*
1.	Все категории инвалидов и МГН	
	в том числе инвалиды:	
2	передвигающиеся на креслах-колясках	ДУ
3	с нарушениями опорно-двигательного аппарата	ДУ
4	с нарушениями зрения	ДУ
5	с нарушениями слуха	А

6	с нарушениями умственного развития	ДУ
---	------------------------------------	----

* - указывается один из вариантов: «А», «Б», «ДУ», «ВНД»

3.4. Состояние доступности основных структурно – функциональных зон

№ п/п	Основные структурно – функциональные зоны	Состояние доступности, в том числе для основных категорий инвалидов **	Приложение	
			№ на плане	№ фото
1	Территория, прилегающая к зданию (участок)	ДП – И (Г,О,К, У) ДУ (С)		1-7
2	Вход (входы) в здание	ДП – И (О, Г, К,У) ДУ – (С)		8-11
3	Путь (пути) движения внутри здания (в т.ч. пути эвакуации)	ДП – И (Г) ДУ (С,К,О,У)		12-23
4	Зона целевого назначения (целевого посещения объекта)	ДП – И (О, Г) ДУ (К,С,У)		24-31
5	Санитарно-гигиенические помещения	ДП – И(Г,О) ДУ (К,С,У)		32-39
6	Система информации на объекте (на всех зонах)	ДП – И(Г,О,К,У) ДУ (С)		40-47
7	Пути движения к объекту (от остановки транспорта)	ДП – И(Г,О) ДУ (К,У,С)		48-55

** Указывается: ДП-В – доступно полностью всем; ДП – И (К, О, Г, У) – доступно полностью избирательно (указать категории инвалидов); ДЧ – В – доступно частично всем; ДЧ – И (К, О, Г, У) (указать категории инвалидов); ДУ – доступно условно; ВНД – недоступно.

3.5. ИТОГОВОЕ ЗАКЛЮЧЕНИЕ о состоянии доступности ОСИ:

- объект «Начальная общеобразовательная школа-детский сад «Восточная школа» (НОШДС «Восточная школа» АНПОО «ДВЦНО») по форме обслуживания доступен полностью (А) инвалидам категории Г (инвалиды с нарушением слуха), а для других категорий инвалидов (К,О,У,С) доступность условная (ДУ);
- по доступности основных структурно-функциональных зон – объект доступен полностью избирательно (ДП – И) - инвалидам категории Г (инвалиды с нарушением слуха);
- инвалидам категории К,О,У – доступность полностью избирательно ДП- И отдельных зон;
- для инвалидов категории С (с нарушением зрения) с сопровождающим – доступность условная (ДУ)

4. Управленческое решение (проект)

4.1. Рекомендации по адаптации основных структурных элементов объекта

№ п \п	Основные структурно-функциональные зоны объекта	Рекомендации по адаптации объекта (вид работы)*
1	Территория, прилегающая к зданию (участок)	Текущий ремонт
2	Вход (входы) в здание	Текущий ремонт
3	Путь (пути) движения внутри здания (в т.ч. пути эвакуации)	Текущий ремонт

4	Зона целевого назначения (целевого посещения объекта)	Текущий ремонт
5	Санитарно-гигиенические помещения	Текущий ремонт
6	Система информации на объекте (на всех зонах)	Текущий ремонт
7	Пути движения к объекту (от остановки транспорта)	индивидуальное решение с ТСР;
8.	Все зоны и участки	Текущий ремонт для объекта. Для пути движения к объекту - индивидуальное решение с ТСР;

*- указывается один из вариантов (видов работ): не требуется; ремонт (текущий, капитальный); индивидуальное решение с ТСР; технические решения невозможны – организация альтернативной формы обслуживания

4.2. Период проведения работ **2019 - 2022**

в рамках исполнения **Планов капитального и текущего ремонтов**

(указывается наименование документа: программы, плана)

4.3. Ожидаемый результат (по состоянию доступности) после выполнения работ по адаптации – объект будет полностью доступен избирательно для всех категорий инвалидов **ДП – И (К.С.О.Г.У)**. Инвалиды категории с нарушением зрения только с сопровождающим

Оценка результата исполнения программы, плана (по состоянию доступности)

4.4. Для принятия решения требуется, не требуется (нужное подчеркнуть): **Согласование с АНПОО «ДВЦНО» и общественными организациями инвалидов**

4.4.1. согласование на Комиссии - не требуется

(наименование Комиссии по координации деятельности в сфере обеспечения доступной среды жизнедеятельности для инвалидов и других МГН)

4.4.2. согласование работ с надзорными органами (в сфере проектирования и строительства, архитектуры, охраны памятников, другое – указать) – **не требуется**

4.4.3. техническая экспертиза; разработка проектно-сметной документации – **не требуется**

4.4.4. согласование с вышестоящей организацией (собственником объекта) - **требуется**

4.4.5. согласование с общественными организациями инвалидов - **требуется**

4.4.6. другое _____

Имеется заключение уполномоченной организации о состоянии доступности объекта (наименование документа и выдавшей его организации, дата) прилагается – **не имеется**

4.7. Информация может быть размещена (обновлена на Карте доступности субъекта Российской Федерации **vostok.vvsu.ru**

(наименование сайта, портала)

5. Особые отметки

ПРИЛОЖЕНИЯ:

Результаты обследования:

- | | |
|--|---------|
| 1. Территории, прилегающей к объекту | на 3 л. |
| 2. Входа (входов) в здание | на 3 л. |
| 3. Путей движения в здании | на 4 л. |
| 4. Зоны целевого назначения объекта | на 5 л. |
| 5. Санитарно-гигиенических помещений | на 3 л. |
| 6. Система информации (и связи) на объекте | на 3 л. |
| 7. Пути движения к объекту (от остановки транспорта) | на 3 л. |

Результаты фотофиксации на объекте на 16 л.
 Поэтажные планы, паспорт БТИ на 4 л.

Другое (в том числе дополнительная информация о путях движения к объекту)

Руководитель рабочей группы
Руководитель службы контроля и безопасности
АНПОО «ДВЦНО

Т. Ю. Плетнева

Члены рабочей группы:

Специалист по безопасности СКБ
АНПОО «ДВЦНО»

В. А. Матросов

Старший инспектор отдела АТУ
Ленинского и Первомайского районов г. Владивостока
Департамента труда и социального развития
Приморского края

В.А. Григорьева

В том числе:
представители общественных организаций
инвалидов Ленинского района



Представители организации,
расположенной на объекте

Директор НОШДС «Восточная школа»

А. А. Степаненко

Заместитель директора НОШДС
«Восточная школа» по АХЧ

Т. А. Текутьева

Управленческое решение согласовано « _____ » _____ 20 ____ г.
(Протокол № _____)
Комиссией (название) _____

I. Результаты обследования:

1. Территории, прилегающей к зданию (участка)

Начальная общеобразовательная школа – детский сад «Восточная школа» (Тунгусская, 59)
Наименование объекта, адрес

N п/п	Наименование функционально-планировочного элемента	Наличие элемента			Выявленные нарушения и замечания		Работы по адаптации объектов	
		есть/нет	N на плане	N фото	Содержание	Значимо для инвалида (категория)	Содержание	Виды работ
1.1	Вход (входы) на территорию	Есть		1-3	Отсутствует информация об объекте	К,О,Г,С,У	Привести в соответствие. Установить доступные элементы информации	Текущий ремонт
1.2	Путь (пути) движения на территории	Есть		4,5	На пути движения отсутствуют информационные знаки для инвалидов	К,О,Г,С,У	Установить знаки направления движения	Текущий ремонт
1.3	Лестница (наружная)	Нет		-	На крыльце отсутствует тактильная	К,О,Г,С,У	Выделить контрастной полосой крыльцо	Текущий ремонт

					плитка		о	
1.4	Пандус (наружный)	Нет		-	нет	нет	нет	нет
1.5	Автостоянка и парковка	есть		6,7	Необходимо проложить текущий ремонт	К,О,Г,С,У		Текущий ремонт
	ОБЩИЕ требования к зоне				<p>Беспрепятственное и удобное передвижение к зданию. Оборудование доступными элементами информации об объекте. Отсутствие насыпных и крупноструктурных материалов. Бортовой камень на пересечении тротуаров с проезжей частью не более 0,04м. ступеньки одинаковой формы, ширина не менее 0,4м, высота -0,12 м, поручни с двух сторон, высота 0,9 м. зона для парковки автомобиля: ширина не менее 3,5 м, обозначение знаками (международными) вблизи входа в здание, не более 50 метров от здания. Количество мест не менее 10% Наличие хотя бы одного входа (въезда) на территорию объекта (на прилегающую к зданию территорию), приспособленного для всех категорий граждан (инвалидов и других МГН); Наличие путей движения для МГН (транспортных и пешеходных; с возможностью их совмещения. Следует делать ограничительную разметку пешеходных путей на проезжей части, которые обеспечат безопасное движение людей и автомобильного транспорта)</p> <p>Территория, прилегающая к зданию Беспрепятственное, безопасное и удобное передвижение МГН по участку к доступному входу в здание; Информационная поддержка на всех путях движения, доступных для МГН на всё время (в течение суток); Наличие выделенных и маркированных мест (хотя бы</p>			

					одного) для транспорта инвалидов; Наличие мест отдыха не менее чем через 100 -150 м места отдыха, доступные для МГН, оборудованные навесами, скамьями, телефонами-автоматами, указателями, светильниками, сигнализацией и т.п.
--	--	--	--	--	--

II. Заключение по зоне:

Наименование структурно-функциональной зоны	Состояние доступности <*> (к пункту 3.4 Акта обследования ОСИ)	Приложение		Рекомендации по адаптации (вид работы) <***> к пункту 4.1 Акта обследования ОСИ
		№ на плане	№ фото	
Территории, прилегающей к зданию (участка)	ДП – И (Г, О, К, У) ДУ (С)		1-7	Текущий ремонт

 <*> Указывается: ДП-В - доступно полностью всем; ДП-И (К, О, С, Г, У) - доступно полностью избирательно (указать категории инвалидов); ДЧ-В - доступно частично всем; ДЧ-И (К, О, С, Г, У) - доступно частично избирательно (указать категории инвалидов); ДУ - доступно условно, ВНД - недоступно.

<***> Указывается один из вариантов: не нуждается; ремонт (текущий, капитальный); индивидуальное решение с ТСР; технические решения невозможны - организация альтернативной формы обслуживания.

Комментарий к заключению: территория объекта доступна полностью избирательно для следующих категорий инвалидов – К,Г,О,У. Для инвалидов с нарушением зрения (с сопровождающим) – ДУ(доступно условно).

Необходимые мероприятия: Оборудование доступными элементами информации об объекте для инвалидов, разместить знаки движения по территории объекта, выделить контрастно крыльцо.

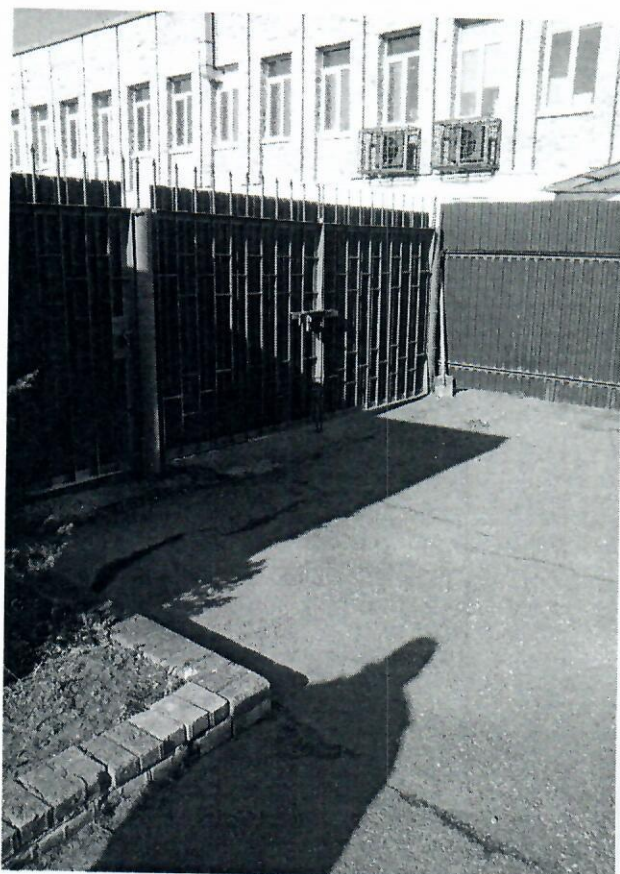


Фото 1. ВШ. Вход на территорию через ворота.



Фото 2. ВШ. Вход на территорию через пост охраны



фото 3. ВШ. Вход на территорию через пост охраны

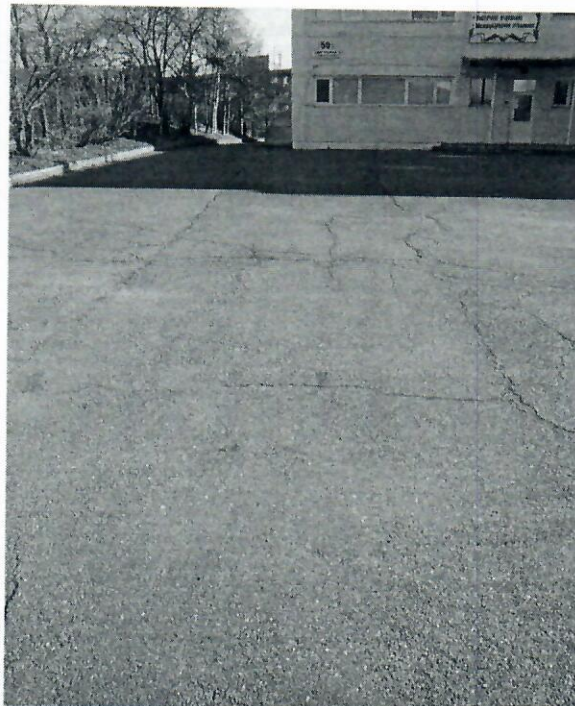


фото 4. ВШ. Пути движения по территории



фото 5. ВШ. Пути движения по территории



Фото 6 ВШ. Автостоянка и парковка.

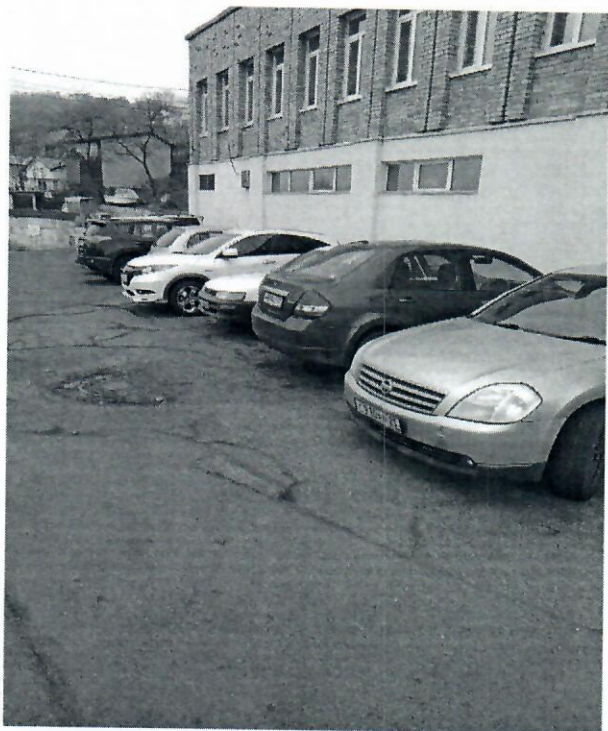


Фото 7. ВШ. Автостоянка и парковка

I. Результаты обследования:

2. Входа (входов) в здание

Начальная общеобразовательная школа – детский сад «Восточная школа» (Тунгусская, 59)
Наименование объекта, адрес

N п/п	Наименование функционально-планировочного элемента	Наличие элемента			Выявленные нарушения и замечания		Работы по адаптации объектов	
		есть/нет	N на плане	N фото	Содержание	Значимо для инвалида (категория)	Содержание	Виды работ
2.1	Лестница (наружная)	Нет		-	На крыльце отсутствует тактильная плитка	К,О,Г,С,У	Уложить тактильную плитку на крыльце	Текущий ремонт
2.2	Пандус (наружный)	Нет		нет	нет	нет	нет	нет
2.3	Входная площадка (перед дверью)	Есть		8-9	не выявлено	К,О,Г,С,У		Текущий ремонт
2.4	Дверь (входная)	Есть		10	дверные наличники и/или края дверного полотна и ручки не окрашены в отличные от дверного полотна контрастные цвета.	К,О,Г,С,У	Окрасить дверные наличники и ручки дверного полотна в контрастные цвета.	Текущий ремонт
2.5	Тамбур	Есть		11	Не выявлено	К,О,Г,С,У	Поддерживать в соответствии	Текущий ремонт
	ОБЩИЕ требования к зоне				Наличие в здании как минимум одного входа, доступного для всех категорий инвалидов и других МГН. При наличии нескольких входов в здание, как правило, выбирается вход, максимально приближенный к уровню земли и более других отвечающий требованиям доступности основных параметров по			

								<p>входной зоне. ширина марша – не менее 1,35 м;-при ширине марша 4 м и более – дополнительные разделительные поручни;-с 2х сторон; на высоте 0,9 м (допустимо от 0,85 до 0,92 м); завершающие части длиннее на 30 см (допустимо от 27 –33 см);-ступени лестниц -ровные, без выступов и с шероховатой поверхностью. Ребро ступени -закругление радиусом не более 5 см. Боковые края ступеней, не примыкающие к стенам -бортики высотой не менее 2 см или другие устройства для предотвращения соскальзывания трости или ноги; должны быть с подступёнком - длина марша не должна превышать 9 м, а уклон не круче 5%. Пандус с расчетной длиной 36 м и более или высотой более 3 м следует заменять подъёмными устройствами;-расстояние между поручнями –0,9 –1 м;-бортики – высота не менее 5 см;-поручни –с 2х сторон; на высоте 0,7 и 0,9 м (допустимо от 0,85 до 0,92 м); завершающие части длиннее на 30 см (допустимо от 27 -33 см</p> <p>Входная площадка-размеры–не менее 1,4 х 2,0 м или 1,5 х 1,85 м)(при открывании «на себя»), с пандусом -не менее 2,2 х 2,2 м;-поверхность–твёрдая; поперечный уклон 1-2%; -навес, водоотвод, подогрев (в зависимости от местных климатических условий)</p> <p>Дверь (входная)-контрольные устройства должны быть приспособлены для пропуска тех категорий инвалидов, для которых доступен объект;-порог–отсутствует или не более 1,4 см;-прозрачные двери и ограждения –из ударопрочного материала, с яркой контрастной маркировкой на уровне от 1,2 м до 1,5 м от поверхности пешеходного пути (высотой не менее 10 см и шириной не менее 20 см), дверные наличники или края дверного полотна и ручки рекомендуется окрашивать в отличные от дверного полотна контрастные цвета.-входные двери, доступные для входа инвалидов, следует проектировать автоматическими, ручными или механическими. Они должны быть хорошо опознаваемы и иметь символ, указывающий на их доступность. Целесообразно применение автоматических распашных или раздвижных дверей (если они не стоят на путях эвакуации);-дверной проём –ширина не менее 1,2 м</p> <p>Тамбур-дренажные и водосборные решетки:- устанавливаются в уровне с поверхностью покрытия пола;-ширина просветов их ячеек не более 1,3 см, длина – 1,5 см, диаметр круглых ячеек –не более 1,8 см);-предпочтительно ромбовидные или квадратные ячейки покрытие пола –твёрдое; поперечный уклон 1-2%;-глубина при прямом движении и одностороннем открывании дверей -не менее 2,3 при ширине не менее 1,5 м;-свободное пространство у двери со стороны защёлки должно быть: при открывании "от себя" не менее 30 см, а при открывании "к себе" -не менее 0,6 м;-при глубине тамбура менее 1,8 м до 1,5 м (при реконструкции) его ширина должна быть не менее 2 м</p>
--	--	--	--	--	--	--	--	---

					Дверной проем не менее 0.9м - ширина порога, перепад высот отсутствует или не более 0.025м, нижняя часть двери до высоты 0.3м от уровня пола защищена ударной полосой. Тамбур не менее 1.8 м, глубина, ширина - не менее 2.2м
--	--	--	--	--	---

II. Заключение по зоне:

Наименование структурно-функциональной зоны	Состояние доступности <*> (к пункту 3.4 Акта обследования ОСИ)	Приложение		Рекомендации по адаптации (вид работы) <***> к пункту 4.1 Акта обследования ОСИ
		№ на плане	№ фото	
Входа (входов) в здание	ДП - И (О, Г, К, У) ДУ (С)		8-11	Текущий ремонт

<*> Указывается: ДП-В - доступно полностью всем; ДП-И (К, О, С, Г, У) - доступно полностью избирательно (указать категории инвалидов); ДЧ-В - доступно частично всем; ДЧ-И (К, О, С, Г, У) - доступно частично избирательно (указать категории инвалидов); ДУ - доступно условно, ВНД - недоступно.

<***> Указывается один из вариантов: не нуждается; ремонт (текущий, капитальный); индивидуальное решение с ТСР; технические решения невозможны - организация альтернативной формы обслуживания.

Комментарий к заключению: структурно – функциональная зона (входа в здание) доступна полностью избирательно для инвалидов с нарушением слуха, опорно-двигательного аппарата, с нарушением умственного развития и инвалиды, передвигающиеся на креслах колясках ДП – И(Г,О, К,У), для категории инвалидов с нарушением зрения – доступность условная ДУ(С) с сопровождающим..

Необходимые мероприятия: Уложить тактильную плитку на крыльце, Окрасить дверные наличники и ручки дверного полотна в контрастные цвета.



фото 8. ВШ. Входная площадка (перед дверью)



Фото 9. ВШ. Входная площадка (перед дверью)

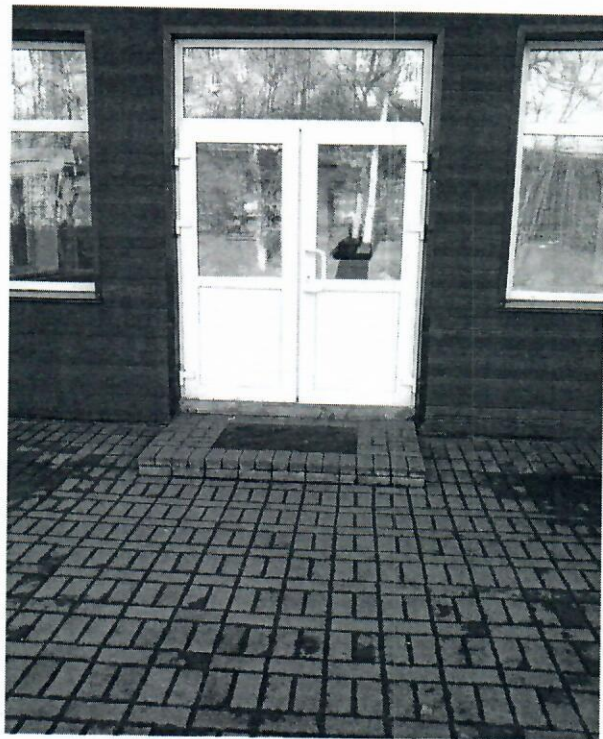


фото 10. ВШ. Дверь (входная)

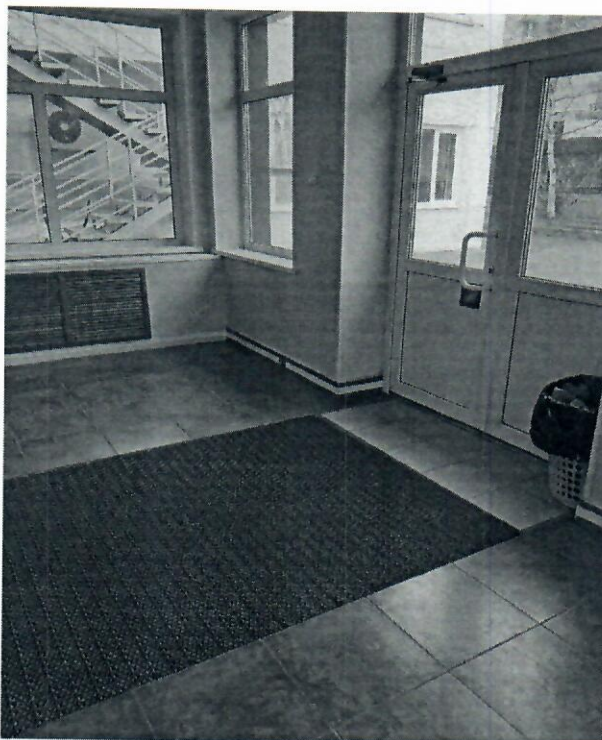


Фото 11. ВШ. Тамбур

I. Результаты обследования:

3. Пути (путей) движения внутри здания
(в т.ч. путей эвакуации)

Начальная общеобразовательная школа – детский сад «Восточная школа» (Тунгусская, 59)
Наименование объекта, адрес

N п/п	Наименование функционально-планировочного элемента	Наличие элемента			Выявленные нарушения и замечания		Работы по адаптации объектов	
		есть/нет	N на плане	N фото	Содержание	Значимо для инвалида (категория)	Содержание	Виды работ
3.1	Коридор (вестибюль, зона ожидания, галерея, балкон)	Есть		12-14	Информация не дублируется акустическими средствами	С, К, У, О	Установить акустическую систему для информации инвалидов	Текущий ремонт
3.2	Лестница (внутри здания)	Есть		15-16	На межэтажных лестницах не выделены контрастно нижнее и верхние ступени	С, К, У, О	Выделить контрастными полосами верхние и нижние ступени лестниц	Текущий ремонт
3.3	Пандус (внутри здания)	Нет		-	нет	нет	нет	нет
3.4	Лифт пассажирский (или подъемник)	Нет		-	нет	нет	нет	нет
3.5	Дверь	Есть		17	дверные наличник и или края дверного полотна и ручки не окрашены в отличные от дверного	С, К, У, О	Окрасить дверные наличник и и ручки дверного полотна в контрастные цвета	Текущий ремонт

					полотна контрастные цвета.			
3.6	Пути эвакуации (в т.ч. зоны безопасности)	Есть		18-23		С, К, У, О		Текущий ремонт
	ОБЩИЕ требования к зоне				<p>Определяется наиболее рациональный (короткий и удобный) путь к зоне целевого назначения; Наличие зоны отдыха на каждом доступном МГН этаже на 2-3 места (при большой длине этажа зону отдыха следует предусматривать через 25 -30 м). На путях движения МГН в здании следует предусматривать смежные с ними места отдыха и ожидания. В местах отдыха или ожидания следует предусматривать не менее одного места для инвалида на кресле-коляске или пользующегося костылями (тростью), а также его сопровождающего</p> <p>Коридор (вестибюль, зона ожидания, галерея, балкон) - ширина пути движения в чистоте – не менее 1,5 м (при встречном движении – не менее 1,8 м). При реконструкции зданий допускается уменьшать ширину коридоров при условии создания разъездов (карманов) для кресел-колясок размером 2 м (длина) и 1,8 м (ширина) в пределах прямой видимости следующего кармана;- зона для самостоятельного разворота инвалида на кресле-коляске –не менее 1,4 м в диаметре;-в помещениях, доступных инвалидам, не разрешается применять ворсовые ковры с высотой ворса более 1,3 см, ковровые покрытия на путях движения должны быть плотно закреплены, особенно на стыках полотен и по границе разнородных покрытий. Коридор-визуальная информация должна располагаться на контрастном фоне с размерами знаков, соответствующими расстоянию рассмотрения, быть увязана с художественным решением интерьера и располагаться на высоте не менее 1,5 м и не более 4,5 м от уровня пола.- предупредительная информация о препятствии (перед дверными проёмами и входами на лестницы и пандусы, перед поворотом коммуникационных путей):-на расстоянии 0,6 м до объекта информации;- визуальная (в виде контрастно окрашенной поверхности либо световых маячков) или - тактильная (рифлёная поверхность);</p> <p>- Лестница (внутри здания)-ширина марша – не менее 1,35 м (при отсутствии лифтов);-при ширине марша 4 м и более –дополнительные разделительные поручни;-уклоны лестницы – не более 1:2;-поручни: с 2х сторон; на высоте 0,9 м (допускается от 0,85 до 0,92 м); завершающие части длиннее на 30 см (допускается от 27 до 33 см); рельефное обозначение этажей.</p> <p>Пандус (внутри здания)- высота одного подъема: до 0,8 м (при уклоне 5%), до 0,2 м (при уклоне до 10%); на временных сооружениях или объектах временной инфраструктуры допускается максимальный уклон пандуса 1:12 (8%) при условии, что подъём по вертикали между площадками не превышает 0,5 м, а длина пандуса между</p>			

				<p>площадками -не более 6 м;-ширина: не менее 1 м (1,5 м) (при двустороннем движении –не менее 1,8 м);-бортики :высота не менее 5 см;- поручни: с 2х сторон; на высоте 0,7 и 0,9 м (допускается от 0,85 до 0,92 м); завершающие части длиннее на 30 см (допускается от 27 до 33 см);-поверхность марша пандуса должна визуальнo контрастировать с горизонтальной поверхностью в начале и конце пандуса</p> <p>Лифт пассажирский (или подъемник)- внутренние размеры (ширина x глубина)–1,7 x 1,5 м (на объектах физкультурного, спортивного и физкультурно-досугового назначения -не менее 2,1 x 1,5 м);- информирующая сигнализация (световая и звуковая) у каждой двери лифта, предназначенного для инвалидов -тактильные указатели уровня этажа. Напротив выхода из таких лифтов на высоте 1,5 м должно быть цифровое обозначение этажа размером не менее 10 см, контрастное по отношению к фону стены;- двусторонняя связь из кабины лифта с диспетчером или дежурным и аварийное освещение</p> <p>Дверь-ширина дверного проёма – не менее 0,9 м (при глубине откоса в стене открытого проема более 1,0 м -ширина проёма не менее 1,2 м);-порог и перепад высот –отсутствует или не более 1,4 см;-информирующие обозначения помещений: рядом с дверью, со стороны дверной ручки, на высоте от 1,3 до 1,4 м, дублирование рельефными знаками;- двери на путях эвакуации должны иметь окраску, контрастную со стеной.</p>
--	--	--	--	---

II. Заключение по зоне:

Наименование структурно-функциональной зоны	Состояние доступности <*> (к пункту 3.4 Акта обследования ОСИ)	Приложение		Рекомендации по адаптации (вид работы) <*> к пункту 4.1 Акта обследования ОСИ
		№ на плане	№ фото	
Пути (путей) движения внутри здания (в т.ч. путей эвакуации)	ДП – И(Г) ДУ (С, К, У, О)		12-23	Текущий ремонт

<*> Указывается: ДП-В - доступно полностью всем; ДП-И (К, О, С, Г, У) - доступно полностью избирательно (указать категории инвалидов); ДЧ-В - доступно частично всем; ДЧ-И (К, О, С, Г, У) - доступно частично избирательно (указать категории инвалидов); ДУ - доступно условно, ВНД - недоступно.

<*> Указывается один из вариантов: не нуждается; ремонт (текущий, капитальный); индивидуальное решение с ТСР; технические решения невозможны - организация альтернативной формы обслуживания.

Комментарий к заключению: инвалидам с нарушением слуха (категория Г) НОШДС «Восточная школа» доступна полностью избирательно ДП – И (Г). Обслуживание других категорий инвалидов (инвалиды с нарушением зрения с сопровождающим) осуществляется на 1-ом этаже здания в выделенной зоне целевого

посещения объекта (зона ожидания). В случае возникновения ЧС в период посещения инвалидами им организуется помощь в эвакуации персоналом учреждения.

Необходимо выполнить ряд мероприятий для улучшения качества обслуживания инвалидов всех категорий: включить акустическую информацию в коридоре, зале, вестибюле и т.д.; выделить дверные проемы яркой маркировкой; обозначить указатели, контрастные по цвету по отношению к прилегающим поверхностям пола



Фото 12. ВШ. Зона ожидания. Коридор



фото 13. ВШ . Зона ожидания.



фото 14. ВШ. вестибюль второго этажа

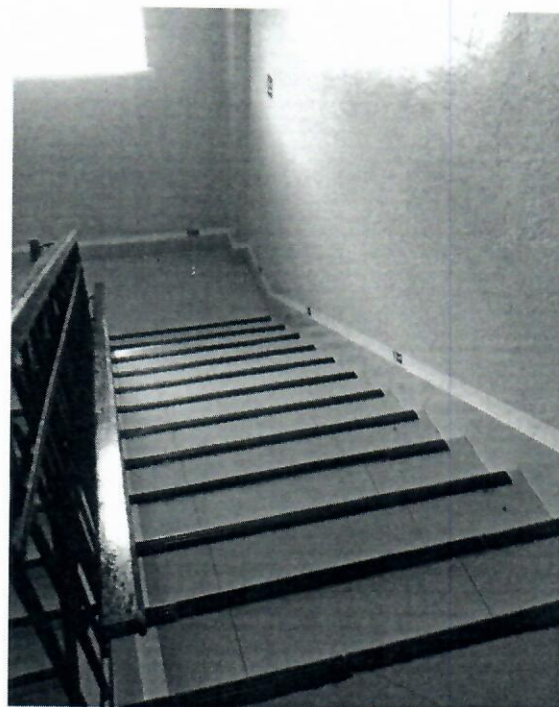


фото 15. ВШ. Лестница (внутри здания)



фото 16. ВШ. лестница (внутри здания)



Фото 17. ВШ. Дверь

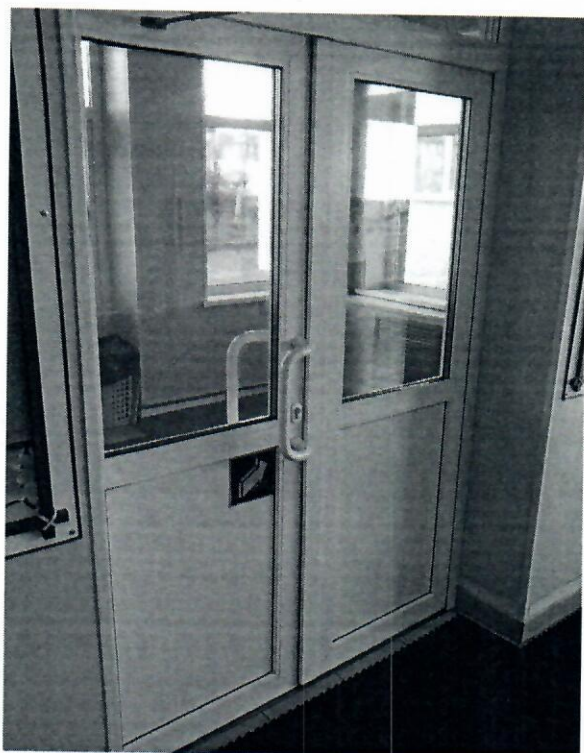


фото 18. ВШ. Пути эвакуации



Фото 19. Пути эвакуации

$\phi 0,06$
и др $\phi 0,045$



фото 20. ВШ. Пути эвакуации



фото 21. ВШ. Пути эвакуации



фото 22. Пути эвакуации



фото 23. ВШ. Пути эвакуации

I. Результаты обследования:

4. Зоны целевого назначения здания
(целевого посещения объекта)

Вариант I - зона обслуживания инвалидов

Начальная общеобразовательная школа – детский сад «Восточная школа» (Тунгусская, 59)
Наименование объекта, адрес

N п/п	Наименование функционально-планировочного элемента	Наличие элемента			Выявленные нарушения и замечания		Работы по адаптации объектов	
		есть/ нет	N на плане	N фото	Содер- жание	Значимо для инва- лида (ка- тегория)	Содер- жание	Виды работ
4.1	Кабинетная форма обслуживания	Есть		24-27	В кабинетах отсутствуют места для детей инвалидов категории «К»	К	Оборудовать места для детей инвалидов категории «К»	
4.2	Зальная форма обслуживания	Есть		28-31	В зале отсутствуют места для детей инвалидов категории «К»	К	Оборудовать места для детей инвалидов категории «К»	
4.3	Прилавочная форма обслуживания	Нет		нет	нет	нет	нет	нет
4.4	Форма обслуживания с перемещением по маршруту	Нет		нет	нет	нет	нет	нет
4.5	Кабина индивидуального обслуживания	Нет		нет	нет	нет	нет	нет
	ОБЩИЕ требования к зоне				Места целевого назначения могут быть универсальными для обслуживания всех категорий посетителей, либо выделенными-специальными для инвалидов и других МГН, в том числе вблизи входов; Наличие информирующих обозначений помещений (в			

				<p>т.ч. дублирование рельефными знаками). Специальные требования: } помещения для инвалидов на креслах-колясках размещают на уровне входа, ближайшего к поверхности земли; } при ином размещении помещений – кроме лестниц предусматривают пандусы, подъемные платформы, лифты или другие приспособления для перемещения. } Следует предусматривать не менее 5% мест для инвалидов и других МГН от общей вместимости. } При наличии нескольких идентичных мест обслуживания 5% их общего числа должны быть запроектированы так, чтобы инвалид мог ими воспользоваться. } Места обслуживания располагать на минимальных расстояниях от эвакуационных выходов из помещений. Кабинетная форма обслуживания-ширина дверных проёмов – не менее 0,9 м;-зона для самостоятельного разворота инвалида на кресле-коляске –не менее 1,4 м в диаметре;- подходы к оборудованию и мебели –не менее 0,9 м Прилавочная форма обслуживания-высота зоны досягаемости – от 0,3 до 1,4 м (при расположении сбоку), от 0,4 до 1,2 м (при фронтальном подходе);-высота прилавков – не более 0,85 м; -ширина и высота проёма для ног-не менее 0,75 м, глубина -не менее 0,49 м Форма обслуживания с перемещением по маршруту Размеры свободного пространства –не менее 0,9х1,5 м; При ширине прохода не более 1,8 м рекомендуется предусматривать через каждые 10 -15 м длины коридора, но не менее одного на коридор, уширение глубиной 1,8 м, длиной -3 м. Кабина индивидуального обслуживания- Планировка кабины для переодевания, примерочной и т.п. должны иметь свободное пространство размером не менее 1,5 х 1,5 м;- зона для самостоятельного разворота инвалида –не менее 1,4 м в диаметре;-высота столов индивидуального пользования –не более 0,85 м. Участки пола на путях движения на расстоянии 0.6 м перед дверными проемами и входами на лестницы, а также перед поворотом коммуникационных путей должны иметь тактильные предупреждающие указатели и (или) контрастно окрашенную поверхность в соответствии с ГОСТ Р 12.4.026. Рекомендуется предусматривать световые маячки. «Зоны возможной опасности» с учетом проекции движения дверного полотна должны быть обозначены контрастной цвету окружающего пространства краской для разметки. Все проходы обеспечивают возможность разворота на 180 градусов с диаметром не менее 1.4 м или на 360 гр. С диаметром не менее 1.5 м, а также фронтального (вдоль прохода) обслуживания инвалидов на кресле – коляске вместе с сопровождающим м, а также фронтального (вдоль прохода) обслуживания инвалидов на кресле – коляске вместе с сопровождающим</p>
--	--	--	--	--

II. Заключение по зоне:

Наименование структурно-функциональной зоны	Состояние доступности <*> (к пункту 3.4 Акта обследования ОСИ)	Приложение		Рекомендации по адаптации (вид работы) <***> к пункту 4.1 Акта обследования ОСИ
		№ на плане	№ фото	
Зоны целевого назначения здания (целевого посещения объекта) - вариант 1	ДП - И (Г,О) ДУ (К,С,У)		24-31	Текущий ремонт

<*> Указывается: ДП-В - доступно полностью всем; ДП-И (К, О, С, Г, У) - доступно полностью избирательно (указать категории инвалидов); ДЧ-В - доступно частично всем; ДЧ-И (К, О, С, Г, У) - доступно частично избирательно (указать категории инвалидов); ДУ - доступно условно, ВНД - недоступно.

<***> Указывается один из вариантов: не нуждается; ремонт (текущий, капитальный); индивидуальное решение с ТСР; технические решения невозможны - организация альтернативной формы обслуживания.

Комментарий к заключению: Зоны целевого назначения здания (целевого посещения НОШДС «Восточная школа») доступны для посещения полностью избирательно для следующих категорий – ДП – И(Г,О), для категорий инвалидов К, С, У – доступно условно (ДУ).

Необходимые мероприятия: Оборудовать места для детей инвалидов категории «К» в зале и кабинетах (классах); «Зоны возможной опасности» с учетом проекции движения дверного полотна обозначить контрастной цвету окружающего пространства краской для разметки; установить тактильные предупреждающие указатели и (или) контрастно окрашенную поверхность в соответствии с ГОСТ Р 12.4.026. перед поворотом коммуникационных путей.

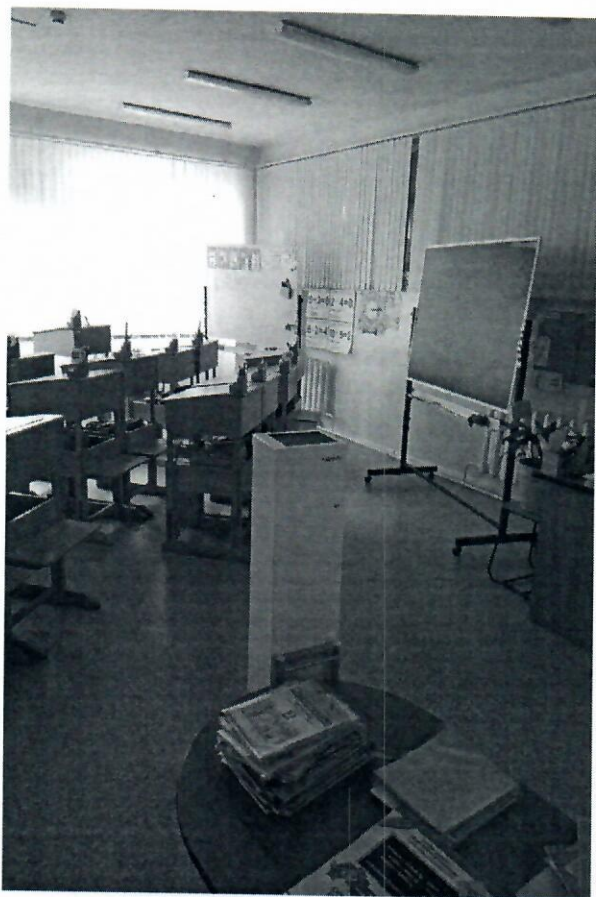


фото 24. кабинетная форма обслуживания



фото 25. ВШ. Кабинетная форма обслуживания



фото 26. ВШ. Кабинетная форма обслуживания



фото 27. ВШ. Кабинетная форма обслуживания



фото 28. ВШ. зальня форма обслуживания

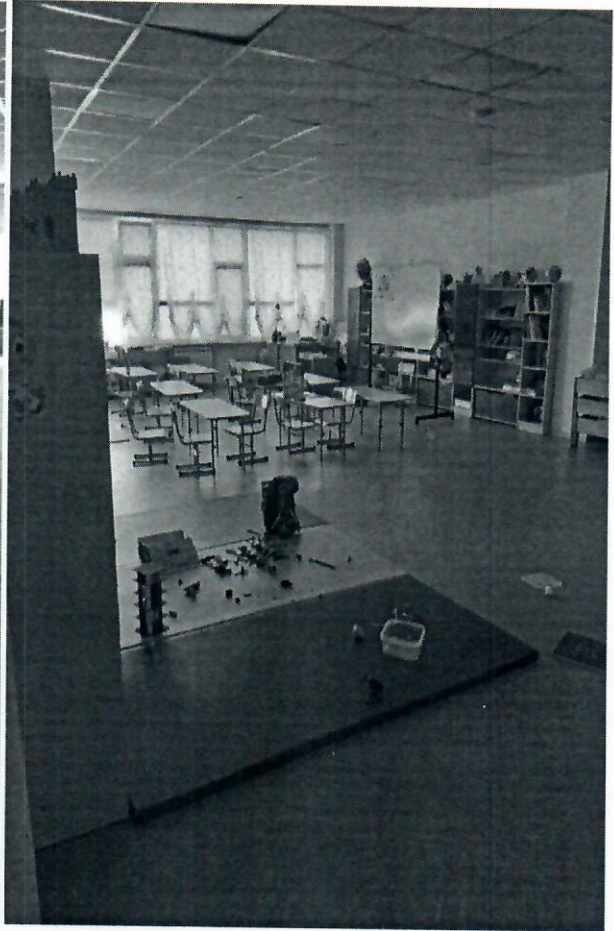


фото 29. ВШ Зальня форма обслуживания

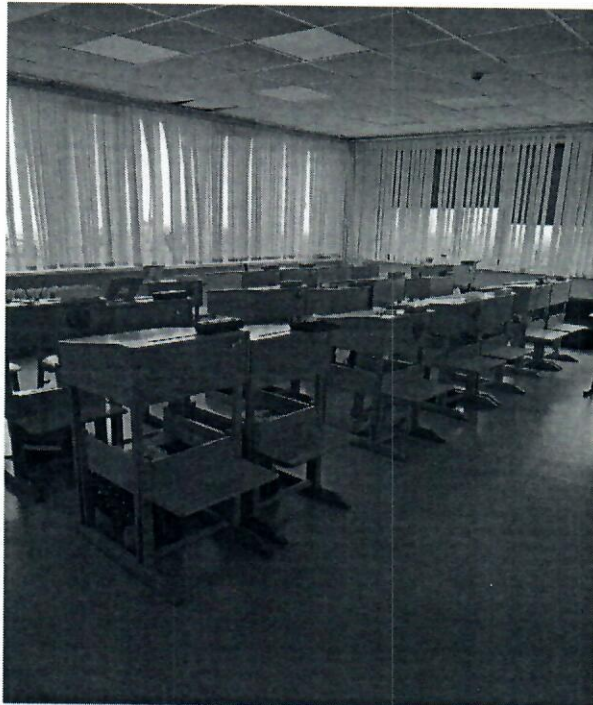


фото 30. ВШ. Зальня форма обслуживания

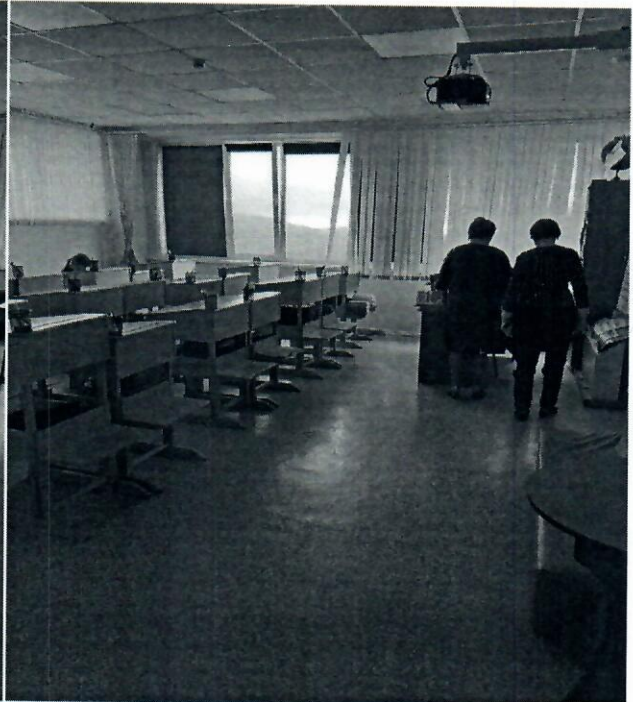


фото 31. ВШ. Зальня форма обслуживания

I. Результаты обследования:

4. Зоны целевого назначения здания
(целевого посещения объекта)

Вариант II - места приложения труда

Наименование функционально-планировочного элемента	Наличие элемента			Выявленные нарушения и замечания		Работы по адаптации объектов	
	есть/нет	N на плане	N фото	Содержание	Значимо для инвалида (категория)	Содержание	Виды работ
Место приложения труда	нет		-	-	-	нет	нет

II. Заключение по зоне:

Наименование структурно-функциональной зоны	Состояние доступности <*> (к пункту 3.4 Акта обследования ОСИ)	Приложение		Рекомендации по адаптации (вид работы) <***> к пункту 4.1 Акта обследования ОСИ
		N на плане	N фото	
Зоны целевого назначения здания (целевого посещения объекта)	нет	-	-	нет

<*> Указывается: ДП-В - доступно полностью всем; ДП-И (К, О, С, Г, У) - доступно полностью избирательно (указать категории инвалидов); ДЧ-В - доступно частично всем; ДЧ-И (К, О, С, Г, У) - доступно частично избирательно (указать категории инвалидов); ДУ - доступно условно, ВНД - недоступно.

<***> Указывается один из вариантов: не нуждается; ремонт (текущий, капитальный); индивидуальное решение с ТСР; технические решения невозможны - организация альтернативной формы обслуживания.

Комментарий к заключению: **не требуется**

I. Результаты обследования:

4. Зоны целевого назначения здания
(целевого посещения объекта)

Вариант III - жилые помещения

Наименование функционально-планировочного элемента	Наличие элемента			Выявленные нарушения и замечания		Работы по адаптации объектов	
	есть/нет	N на плане	N фото	Содержание	Значимо для инвалида (категория)	Содержание	Виды работ
Жилые помещения	нет		-	нет	нет	нет	нет

II. Заключение по зоне:

Наименование структурно-функциональной зоны	Состояние доступности <*> (к пункту 3.4 Акта обследования ОСИ)	Приложение		Рекомендации по адаптации (вид работы) <***> к пункту 4.1 Акта обследования ОСИ
		N на плане	N фото	
Зоны целевого назначения здания (целевого посещения объекта)	нет	-	-	нет

<*> Указывается: ДП-В - доступно полностью всем; ДП-И (К, О, С, Г, У) - доступно полностью избирательно (указать категории инвалидов); ДЧ-В - доступно частично всем; ДЧ-И (К, О, С, Г, У) - доступно частично избирательно (указать категории инвалидов); ДУ - доступно условно, ВНД - недоступно.

<***> Указывается один из вариантов: не нуждается; ремонт (текущий, капитальный); индивидуальное решение с ТСР; технические решения невозможны - организация альтернативной формы обслуживания.

Комментарий к заключению: **не требуется**

I. Результаты обследования:

5. Санитарно-гигиенических помещений

Начальная общеобразовательная школа – детский сад «Восточная школа» (Тунгусская, 59)
Наименование объекта, адрес

N п/п	Наименование функционально-планировочного элемента	Наличие элемента			Выявленные нарушения и замечания		Работы по адаптации объектов	
		есть/нет	N на плане	N фото	Содержание	Значимо для инвалида (категория)	Содержание	Виды работ
5.1	Туалетная комната	есть		32-35	Недостаточная ширина дверей, недостаточное пространство рядом с унитазом, нет откидных опорных поручней, отсутствует звонок вызова	К, с, у	Перепланировка помещения в соответствии с требованиями. На дверях разместить информационные таблички, продублировать их тактильно	Текущий ремонт
5.2	Душевая/ванная комната	нет		-	нет		нет	нет
5.3	Бытовая комната (гардеробная)	есть		36-39	Для инвалидов в гардеробе отсутствует специальное оборудование: поручни, места для сидения и переодевания инвалидов	К, с, у	Скамьи шириной не менее 0.4 м, полки и крючки для сумок, одежды, места для сидения и переодевания	Текущий ремонт

				ОВ			
	ОБЩИЕ требования к зоне				Туалетная комната-у дверей санитарно-бытовых помещений или доступных кабин - специальные знаки (в том числе рельефные)на высоте 1,35 м;-оборудование замкнутых пространств –двусторонняя связь с диспетчером или кнопка звонка, аварийное освещение;-универсальная кабина: ширина – 2,2 м, глубина –2,25 м; рядом с унитазом – пространство для размещения кресла-коляски 75 см; крючки для одежды, костылей и других принадлежностей. Душевая/ванная комната-не менее 1 душевой кабины, оборудованной для инвалида на кресле-коляске, с пространством для подъезда кресла-коляски перед ней;- доступная душевая кабина для МГН должна быть оборудована переносным или закреплённым на стене складным сиденьем, расположенным на высоте не более 48 см от уровня поддона; ручным душем; настенными поручнями. Глубина сиденья должна быть не менее 48 см, длина -85 см;-параметры душевых –1,8х1,8 м (закрытие); 1,2х0,9 м (открытые и со сквозным проходом, полу души) Во всех зданиях, где имеются санитарно-бытовые помещения, должны быть предусмотрены специально оборудованные для МГН места в раздевальных комнатах, универсальные кабины в туалетах. Туалетная кабина должна иметь размеры в плане не менее: 1.65 – ширина; 1.8м – глубина, ширина дверей 0.9м, крючки для одежды, костылей и др, откидные опорные поручни, штанги		

II. Заключение по зоне:

Наименование структурно-функциональной зоны	Состояние доступности <*> (к пункту 3.4 Акта обследования ОСИ)	Приложение		Рекомендации по адаптации (вид работы) <***> к пункту 4.1 Акта обследования ОСИ
		№ на плане	№ фото	
Санитарно-гигиенических помещений	ДП – И Г, О) ДУ (К, С, У)		32-39	Текущий ремонт

 <*> Указывается: ДП-В - доступно полностью всем; ДП-И (К, О, С, Г, У) - доступно полностью избирательно (указать категории инвалидов); ДЧ-В - доступно частично всем; ДЧ-И (К, О, С, Г, У) - доступно частично избирательно (указать категории инвалидов); ДУ - доступно условно, ВНД - недоступно.

<***> Указывается один из вариантов: не нуждается; ремонт (текущий, капитальный); индивидуальное решение с ТСР; технические решения невозможны - организация альтернативной формы обслуживания.

Комментарий к заключению: Санитарно – гигиенические помещения НОШДС

«Восточная школа» доступны полностью избирательно для инвалидов с нарушением слуха (Г) и опорно – двигательного аппарата (О), для всех других категорий доступность условная ДУ (К, С, У).

Для более полного приспособления доступа инвалидов в структурно-функциональные зоны в санитарно-гигиенических помещениях рекомендуется выполнить следующие мероприятия:

1. В туалетных комнатах:

- один из туалетов оборудовать унитазом согласно СП 35 – 01-2001 доступным для инвалидов перемещающихся на креслах-колясках,
- расширить дверной проем;
- установить поручни;
- установить крючки для костылей, одежды.

2. В гардеробных комнатах:

- установить поручни;
- установить крючки для костылей, одежды;
- установить полки для сумок, одежды;
- оборудовать места для сидения и переодевания (скамьи шириной не менее 0.4м);
- пороги рекомендуется обустроить мини – пандусами, согласно СП 59.13330.2012.

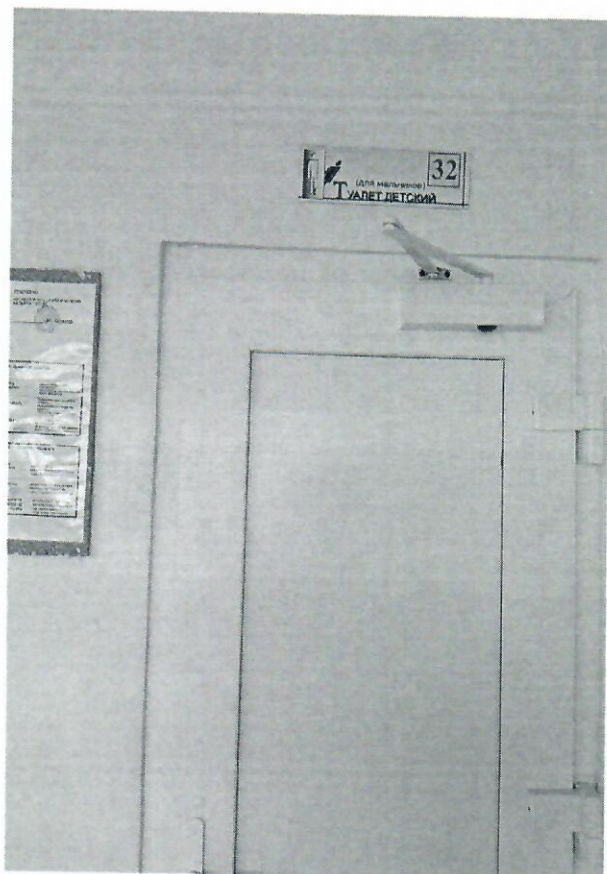


фото 32. ВШ. Туалетная комната.



фото 33. ВШ. туалетная комната.

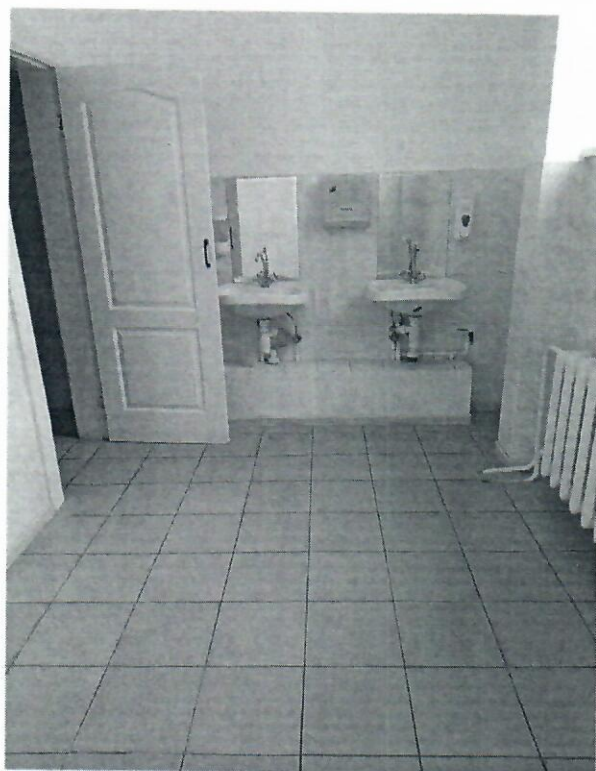


фото 34. туалетная комната

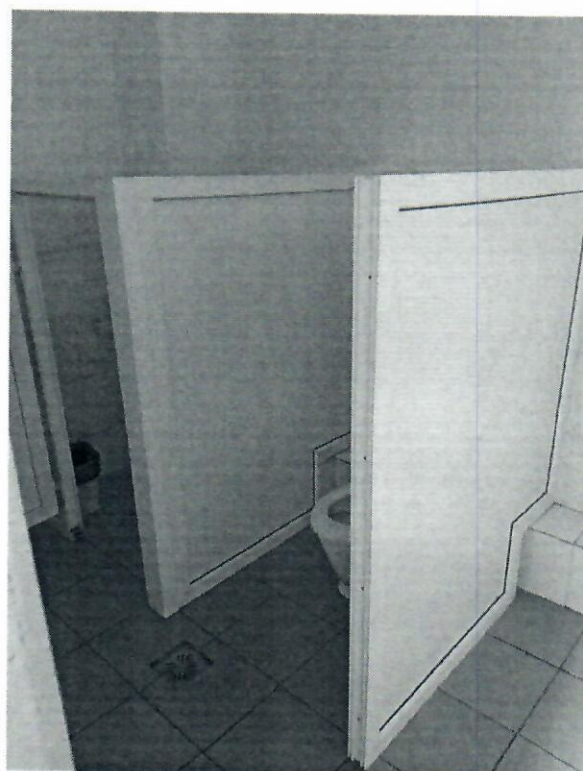


фото 35. ВШ. туалетная комната



фото 36. ВШ. Гардеробная.



фото 37. ВШ. Гардеробная.



фото 38. ВШ. Гардеробная



фото 39. ВШ. Гардеробная

I. Результаты обследования:

6. Системы информации на объекте

Начальная общеобразовательная школа – детский сад «Восточная школа» (Тунгусская, 59)
Наименование объекта, адрес

N п/п	Наименование функционально-планировочного элемента	Наличие элемента			Выявленные нарушения и замечания		Работы по адаптации объектов	
		есть/ нет	N на плане	N фото	Содер- жание	Значимо для инва- лида (ка- тегория)	Содер- жание	Виды работ
6.1	Визуальные средства	есть		40- 43	Отсутст вие контраст но окрашен ных поверхн остей. Отсутст вуют символы доступн ости в местах доступн ых для инвалид ов	К,У,О,Г	Установ ить визуальн ую информа цию в виде контраст но- окрашен ной поверхн ости. Установ ить символы доступн ости в местах доступн ых для инвалид ов	Текуш ий ремонт
6.2	Акустические средства	есть		44- 47	АСУ пожарно й безопасн ости соответс тствует требова н	К,У,О,Г, С	Провед ение плановы х осмотро в	Текуш ий ремонт
6.3	Тактильные средства	нет		-	Отсутст вует	С	Установ ить	Текуш ий

					тактильн ая (рифлен ная) поверхн ость		тактильн ую поверхн ость при	ремонт
	ОБЩИЕ требования к зоне				Система информации на объекте. Система информации должна :–обеспечивать непрерывность информации, своевременное ориентирование и однозначное опознание объектов и мест посещения.– предусматривать возможность получения информации об ассортименте предоставляемых услуг, размещении и назначении функциональных элементов, расположении путей эвакуации, предупреждать об опасности в экстремальных ситуациях и т.п. устройства, средства информации, связи и их системы. Системы средств информации должны быть комплексными – для всех категорий инвалидов (визуальными, звуковыми, тактильными).) Знаки и символы должны быть идентичными в пределах здания, комплекса сооружений, района расположения объектов; они должны соответствовать нормативным документам по стандартизации(соответствовать требованиям ГОСТ Р512564, а также учитывать требования СП 1.13130)			

II. Заключение по зоне:

Наименование структурно-функциональной зоны	Состояние доступности <*> (к пункту 3.4 Акта обследования ОСИ)	Приложение		Рекомендации по адаптации (вид работы) <***> к пункту 4.1 Акта обследования ОСИ
		N на плане	N фото	
Системы информации на объекте	ДП – И (Г,О,К,У) ДУ (С)		40--47	Текущий ремонт

<*> Указывается: ДП-В - доступно полностью всем; ДП-И (К, О, С, Г, У) - доступно полностью избирательно (указать категории инвалидов); ДЧ-В - доступно частично всем; ДЧ-И (К, О, С, Г, У) - доступно частично избирательно (указать категории инвалидов); ДУ - доступно условно, ВНД - недоступно.

<***> Указывается один из вариантов: не нуждается; ремонт (текущий, капитальный); индивидуальное решение с ТСР; технические решения невозможны - организация альтернативной формы обслуживания.

Комментарий к заключению: территория объекта доступна полностью

избирательно для следующих категорий инвалидов – К,Г,О,У. Для инвалидов с нарушением зрения – ДУ(доступно условно).

Необходимые мероприятия: установить визуальную информацию в виде контрастно- окрашенной поверхности; установить символы доступности в местах доступных для инвалидов; разместить информацию на объекте, выделить контрастно нижнюю и верхнюю ступени, уложить тактильную плитку.



фото 40. ВШ. Визуальные средства информации.



фото 41. ВШ. Визуальные средства.

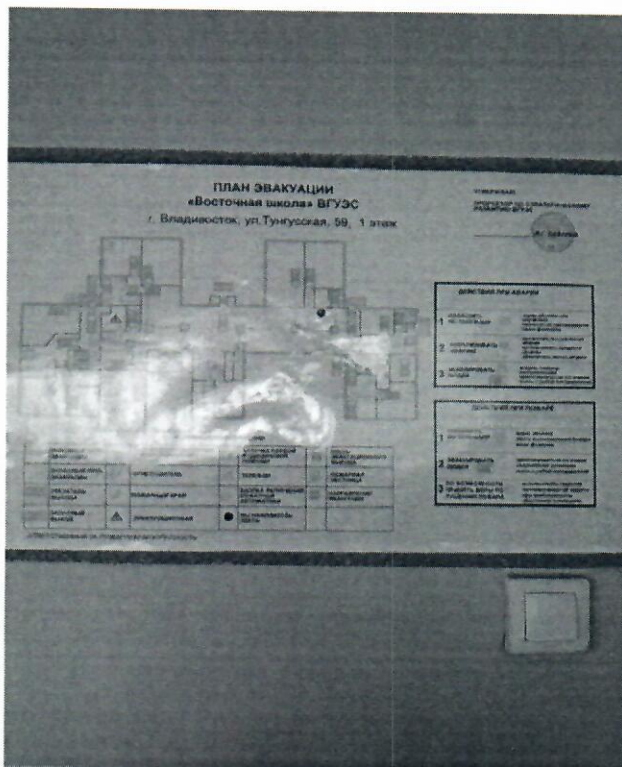


фото 42. ВШ. Визуальные средства информации.



фото 43. ВШ. Визуальные средства информации.



фото 44. ВШ Акустические средства информации

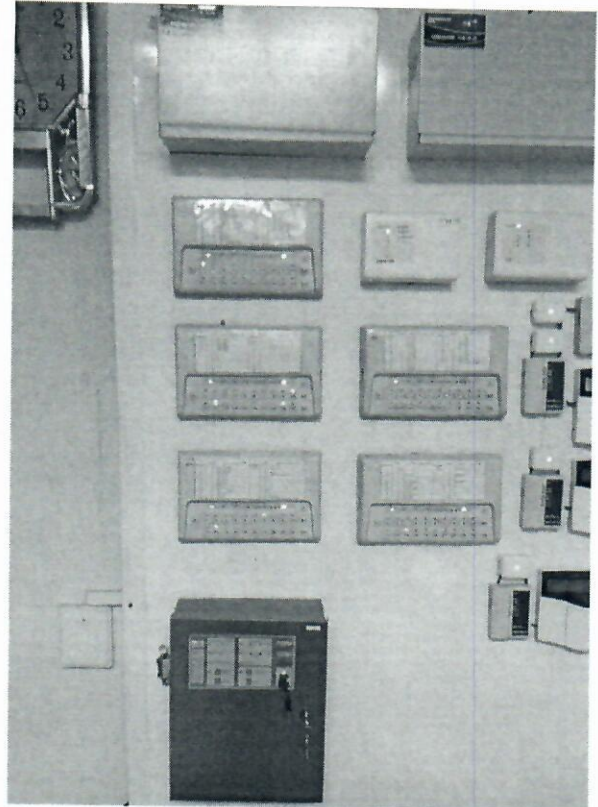


фото 45. ВШ Акустические средства информации

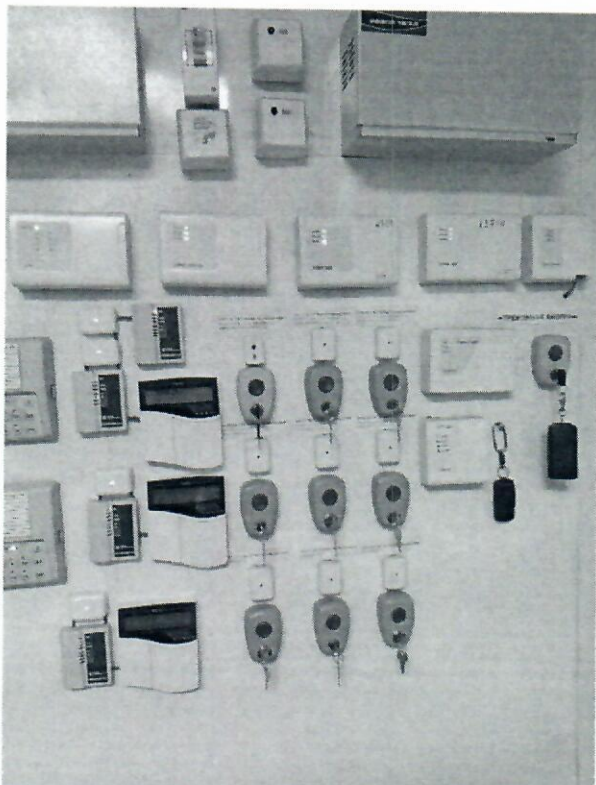


фото 46 ВШ Акустические средства информации



фото 47. ВШ Акустические средства информации

I. Результаты обследования:

7. Пути движения к объекту (от остановки транспорта)

Начальная общеобразовательная школа – детский сад «Восточная школа» (Тунгусская, 59)
Наименование объекта, адрес

N п/п	Наименование функционально-планировочного элемента	Наличие элемента			Выявленные нарушения и замечания		Работы по адаптации объектов	
		есть/нет	N на плане	N фото	Содержание	Значимо для инвалида (категория)	Содержание	Виды работ
7.1	Остановка транспорта	есть		48	остановочные пункты внешнего транспорта должны быть оборудованы приспособлениями для входа инвалидов в транспортные средства и для получения необходимой информации;	К, О, С	Подать предложения в АТУ ленинского района об оборудовании остановки к транспорта	
7.2	Путь (пути) движения к объекту	есть		49-51	Не соответствуют требованиям к зоне	К, О, У, Г, С	Привести в соответствие	
7.3	Лестница (наружная)	нет		-	нет	нет	нет	нет
7.4	Пандус наружный	нет		-	нет	нет	нет	нет
7.5	Светофор	есть		52	Соответствует требованиям	К, О, Г, У	Соответствует требованиям	
7.6	Автостоянка и парковка	есть		53-55	Соответствует требованиям	К, О, У, Г, С	Поддерживать в соответствии с требова	Текущий ремонт

7.7	Информативность (визуальные указатели направления движения и ориентирования, предупреждающие знаки о движении инвалидов)	нет		-		К, О, Г, У, С	Установить визуальные указатели направления движения и ориентирования, знаки предупреждения о движении инвалидов	
	ОБЩИЕ требования к зоне	<p>Для обеспечения возможности использования транспорта людьми с нарушениями опорно-двигательного аппарата, дефектами зрения и слуха все остановочные пункты внешнего транспорта должны быть оборудованы приспособлениями для входа инвалидов в транспортные средства и для получения необходимой информации; Остановки всех видов городского общественного транспорта, стоянки такси должны обеспечивать возможность посадки и высадки пассажиров, пользующихся креслами-колясками. Остановки должны быть оборудованы хорошо читаемой информацией о транспортных маршрутах, возможных препятствиях, в том числе информацией для слепых на шрифте Брайля.</p> <p>На путях движения МГН не допускается применять не прозрачные калитки на навесных петлях двухстороннего действия, калитки с вращающимися полотнами, турникеты и другие устройства, преграду для МГН. Ширина пешеходного пути с учетом встречного движения инвалидов на креслах-колясках должна быть не менее 2м.в условиях сложившейся застройки допускается в пределах прямой видимости снижать ширину пути движения до 1.2м. при этом следует устраивать не более чем через 25 метров горизонтальные площадки (карманы) размером не менее 1.8-2м для обеспечения возможности разезда инвалидов на креслах – колясках. Тактильные средства, выполняющие предупредительную функцию на покрытие пешеходных путей на участке, следует размещать не менее чем за 0.8 м до объекта информации</p>						

	или начала опасного участка, изменения направления движения, входа и т.п.
--	---

II. Заключение по зоне:

Наименование структурно-функциональной зоны	Состояние доступности <*> (к пункту 3.4 Акта обследования ОСИ)	Приложение		Рекомендации по адаптации (вид работы) <***> к пункту 4.1 Акта обследования ОСИ
		№ на плане	№ фото	
Пути движения к объекту (от остановки транспорта)	ДП-И (Г, О) ДУ (С, К, У)		48-55	Индивидуальное решение с ТСР

<*> Указывается: ДП-В - доступно полностью всем; ДП-И (К, О, С, Г, У) - доступно полностью избирательно (указать категории инвалидов); ДЧ-В - доступно частично всем; ДЧ-И (К, О, С, Г, У) - доступно частично избирательно (указать категории инвалидов); ДУ - доступно условно, ВНД - недоступно.

<***> Указывается один из вариантов: не нуждается; ремонт (текущий, капитальный); индивидуальное решение с ТСР; технические решения невозможны - организация альтернативной формы обслуживания.

Комментарий к заключению: в настоящий момент структурно – функциональная зона доступна полностью избирательно для инвалидов категории Г и О – ДП- (Г, О), для других категорий доступность условная – ДУ(С,У);

для полного приспособления доступа инвалидов структурно - функциональной зоны «Пути движения к объекту (от остановки транспорта) **рекомендуется выполнить следующие мероприятия:**

- подать предложения в АТУ Ленинского района об оборудовании остановок транспорта для обслуживания инвалидов;

- установить наземный тактильный указатель «место посадки инвалидов в транспортное средство»;

- установить визуальные указатели направления движения и ориентирования, знаки, предупреждающие о движении инвалидов;

- рекомендовать при наличии технической возможности оборудовать пешеходный тротуар по обе стороны проезжей части дороги;

- оборудовать регулируемый пешеходный переход.



Фото 48. ВШ. Остановка транспорта

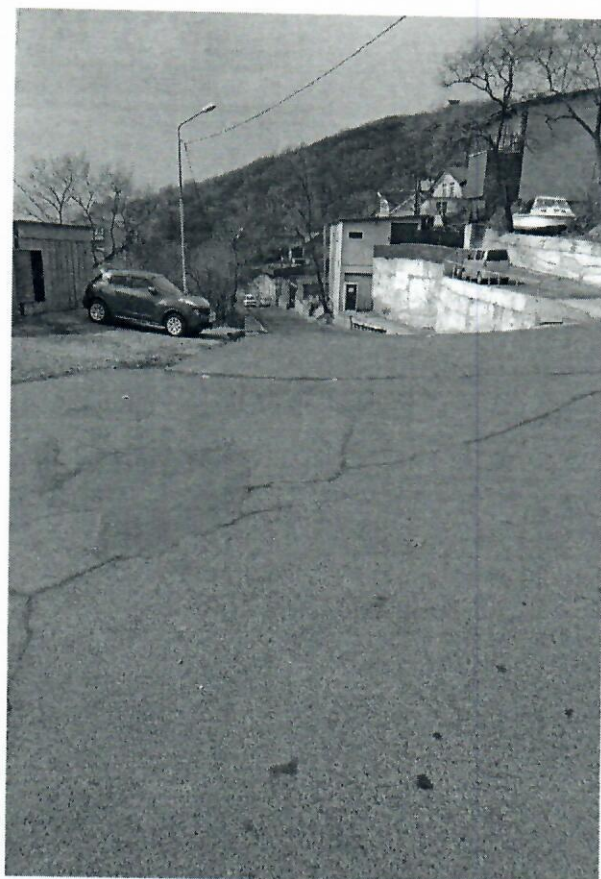


фото 49. ВШ. путь движения к объекту



фото 50. ВШ. путь движения к объекту



фото 51. ВШ. путь движения к объекту

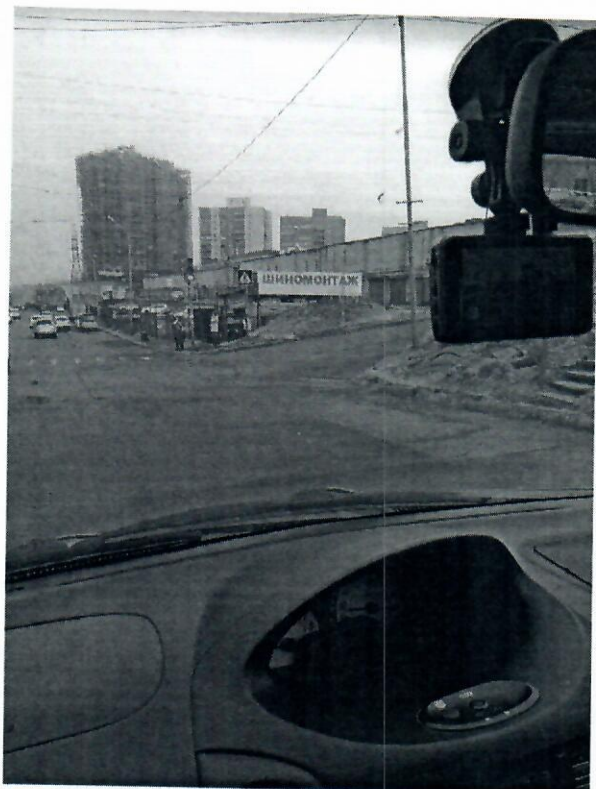


фото 52. ВШ. Светофор



фото 53. ВШ. Парковка



фото 54. ВШ, Парковка



Фото 55. ВШ. Автостоянка и парковка

СОГЛАСОВАНО:

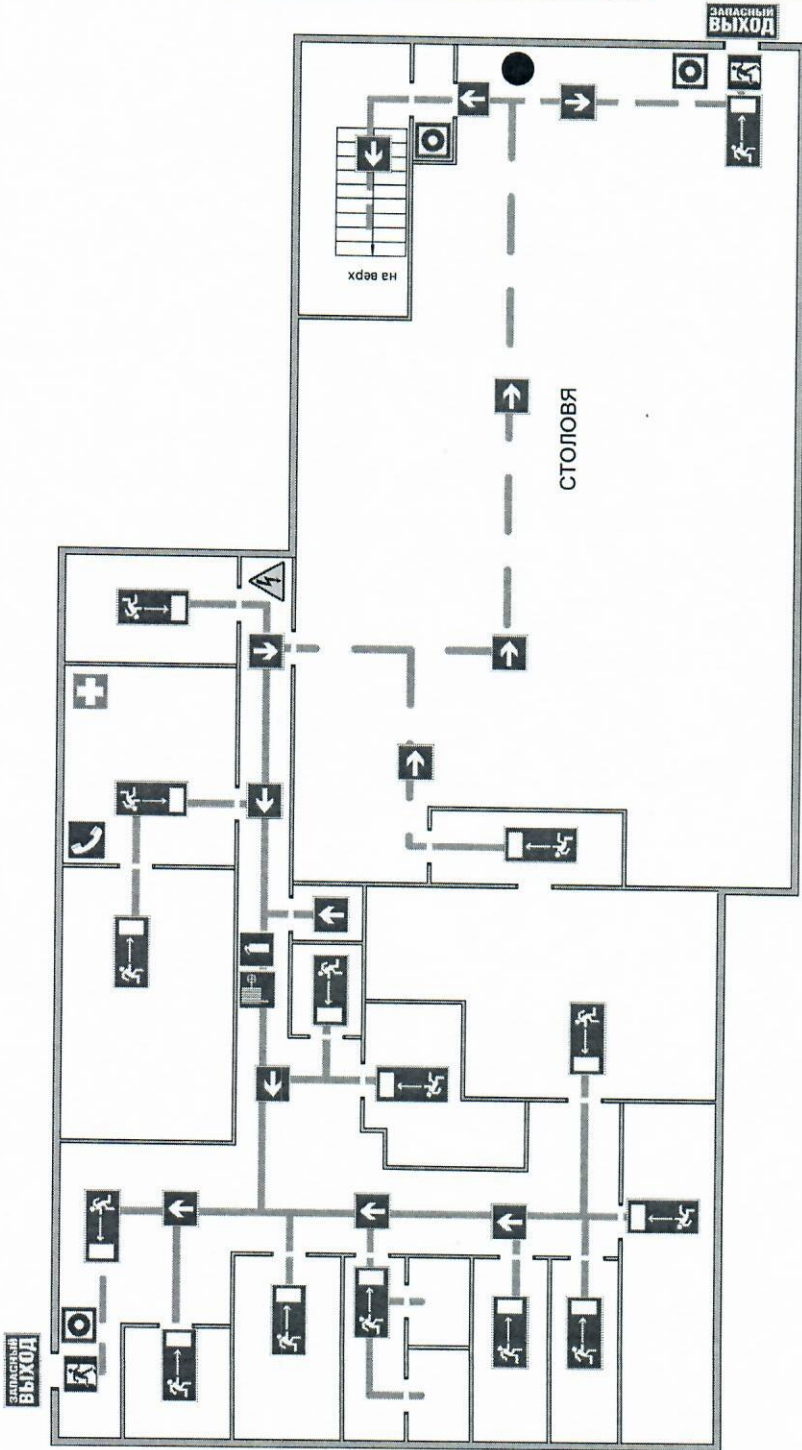
ПЛАН ЭВАКУАЦИИ «Восточная школа» ВГУЭС

г. Владивосток, ул. Тунгусская, 59, 0 этаж

УТВЕРЖДАЮ

ПРОРЕКТОР ПО СТРАТЕГИЧЕСКОМУ
РАЗВИТИЮ ВГУЭС

И.Г. ЛАЗАРЕВ



УСЛОВНЫЕ ОБОЗНАЧЕНИЯ

ОСНОВНОЙ ПУТЬ ЭВАКУАЦИИ	НАПРАВЛЕНИЕ ДВИЖЕНИЯ К ЭВАКУАЦИОННОМУ ВЫХОДУ	НАПРАВЛЕНИЕ ДВИЖЕНИЯ К ЭВАКУАЦИОННОМУ ВЫХОДУ	АПТЕЧКА ПЕРВОЙ МЕДИЦИНСКОЙ ПОМОЩИ	ДВЕРЬ ЭВАКУАЦИОННОГО ВЫХОДА
ЗАПАСНЫЙ ПУТЬ ЭВАКУАЦИИ	ОГНЕТУШИТЕЛЬ	ТЕЛЕФОН	ТЕЛЕФОН	ПОЖАРНАЯ ЛЕСТНИЦА
УКАЗАТЕЛЬ ВЫХОДА	ПОЖАРНЫЙ КРАН	КНОПКА ВКЛЮЧЕНИЯ ПОЖАРНОЙ АВТОМАТИКИ	КНОПКА ВКЛЮЧЕНИЯ ПОЖАРНОЙ АВТОМАТИКИ	НАПРАВЛЕНИЕ ЭВАКУАЦИИ
ЗАПАСНЫЙ ВЫХОД	ЭЛЕКТРОШИТОВАЯ	●	ВЫ НАХОДИТЕСЬ ЗДЕСЬ	

ОТВЕТСТВЕННЫЙ ЗА ПОЖАРНУЮ БЕЗОПАСНОСТЬ

ДЕЙСТВИЯ ПРИ АВАРИИ СОХРАНЯТЬ СПОКОЙСТВИЕ!

- 1 СООБЩИТЬ ПО ТЕЛЕФОНУ:**
 - адрес объекта что случилось
 - имеются ли пострадавшие
 - свою фамилию
- 2 ЛОКАЛИЗОВАТЬ АВАРИЮ**
 - предотвратить развития аварии
 - использовать средства защиты
 - обозначить место аварии
- 3 ЭВАКУИРОВАТЬ ЛЮДЕЙ**
 - оказать помощь пострадавшим
 - ориентироваться по знакам
 - взять с собой пострадавших

ДЕЙСТВИЯ ПРИ ПОЖАРЕ СОХРАНЯТЬ СПОКОЙСТВИЕ!

- 1 СООБЩИТЬ ПО ТЕЛЕФОНУ:**
 - адрес объекта
 - место возникновения пожара
 - ваша фамилия
- 2 ЭВАКУИРОВАТЬ ЛЮДЕЙ**
 - ориентироваться по знакам направления движения
 - взять с собой пострадавших
- 3 ПО ВОЗМОЖНОСТИ ПРИНЯТЬ МЕРЫ ПО ТУШЕНИЮ ПОЖАРА**
 - использовать средства противопожарной защиты при необходимости
 - обесточить помещение

СОГЛАСОВАНО:

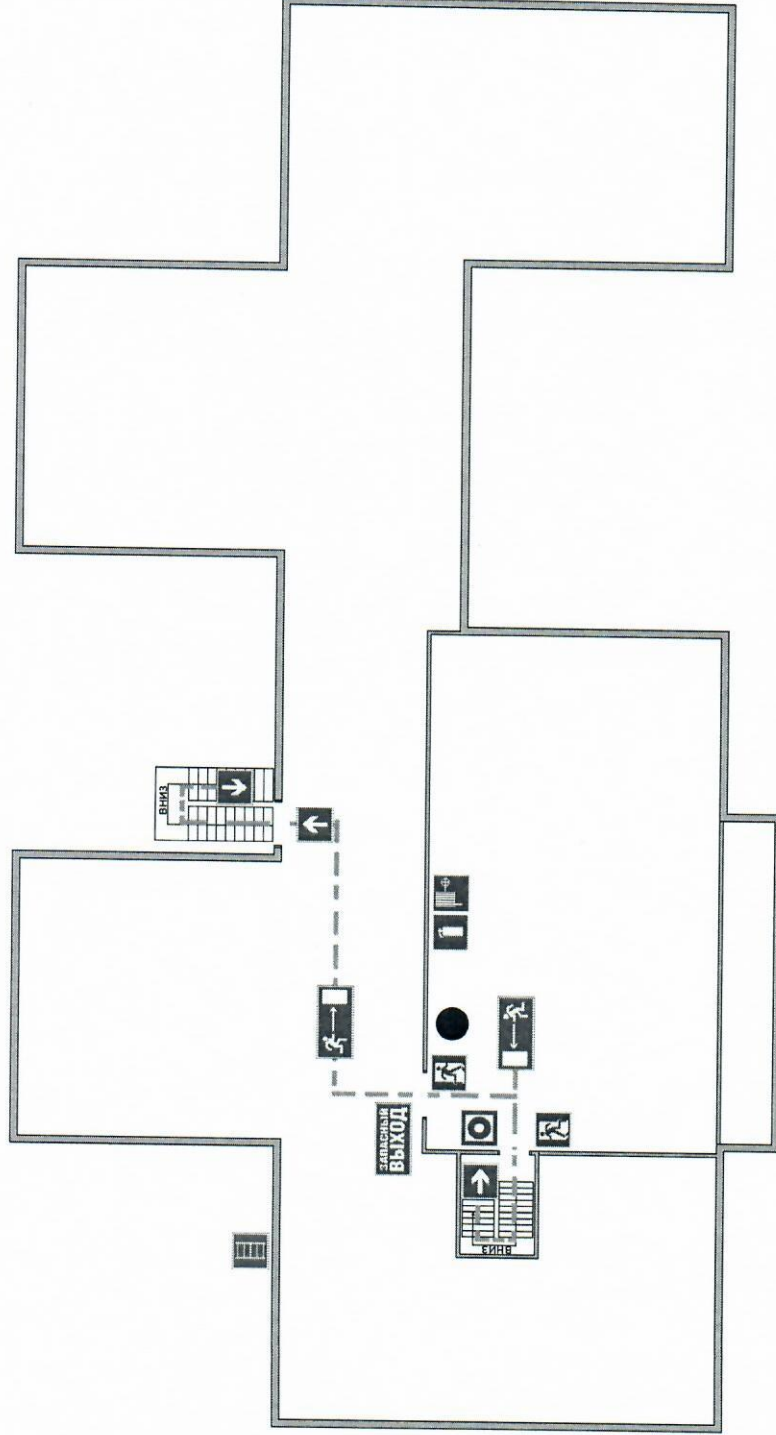
ПЛАН ЭВАКУАЦИИ «Восточная школа» ВГУЭС

г. Владивосток, ул. Тунгусская, 59, (спортзал)

УТВЕРЖДАЮ

ПРОРЕКТОР ПО СТРАТЕГИЧЕСКОМУ
РАЗВИТИЮ ВГУЭС

И.Г. ЛАЗАРЕВ



УСЛОВНЫЕ ОБОЗНАЧЕНИЯ

ОСНОВНОЙ ПУТЬ ЭВАКУАЦИИ	НАПРАВЛЕНИЕ ДВИЖЕНИЯ К ЭВАКУАЦИОННОМУ ВЫХОДУ	АПТЕЧКА ПЕРВОЙ МЕДИЦИНСКОЙ ПОМОЩИ	ДВЕРЬ ЭВАКУАЦИОННОГО ВЫХОДА
ЗАПАСНЫЙ ПУТЬ ЭВАКУАЦИИ	ОГНЕТУШИТЕЛЬ	ТЕЛЕФОН	ПОЖАРНАЯ ЛЕСТНИЦА
УКАЗАТЕЛЬ ВЫХОДА	ПОЖАРНЫЙ КРАН	КНОПКА ВКЛЮЧЕНИЯ ПОЖАРНОЙ АВТОМАТИКИ	НАПРАВЛЕНИЕ ЭВАКУАЦИИ
ЗАПАСНЫЙ ВЫХОД	ЭЛЕКТРОЩИТОВАЯ	ВЫ НАХОДИТЕСЬ ЗДЕСЬ	

ДЕЙСТВИЯ ПРИ АВАРИИ
СОХРАНЯТЬ СПОКОЙСТВИЕ!

1 СООБЩИТЬ ПО ТЕЛЕФОНУ:
01,101,112

- адрес объекта что случилось
- имеются ли пострадавшие
- свою фамилию

2 ЛОКАЛИЗОВАТЬ АВАРИЮ

- предотвратить развития аварии
- использовать средства защиты
- обозначить место аварии

3 ЭВАКУИРОВАТЬ ЛЮДЕЙ

- оказать помощь пострадавшим
- ориентироваться по знакам
- взять с собой пострадавших

ДЕЙСТВИЯ ПРИ ПОЖАРЕ
СОХРАНЯТЬ СПОКОЙСТВИЕ!

1 СООБЩИТЬ ПО ТЕЛЕФОНУ:
01,101,112

- адрес объекта
- место возникновения пожара
- ваша фамилия

2 ЭВАКУИРОВАТЬ ЛЮДЕЙ

- ориентироваться по знакам направления движения
- взять с собой пострадавших

3 ПО ВОЗМОЖНОСТИ ПРИНЯТЬ МЕРЫ ПО ТУШЕНИЮ ПОЖАРА

- использовать средства противопожарной защиты при необходимости
- обесточить помещение

ОТВЕТСТВЕННЫЙ ЗА ПОЖАРНУЮ БЕЗОПАСНОСТЬ

СОГЛАСОВАНО:

ПЛАН ЭВАКУАЦИИ

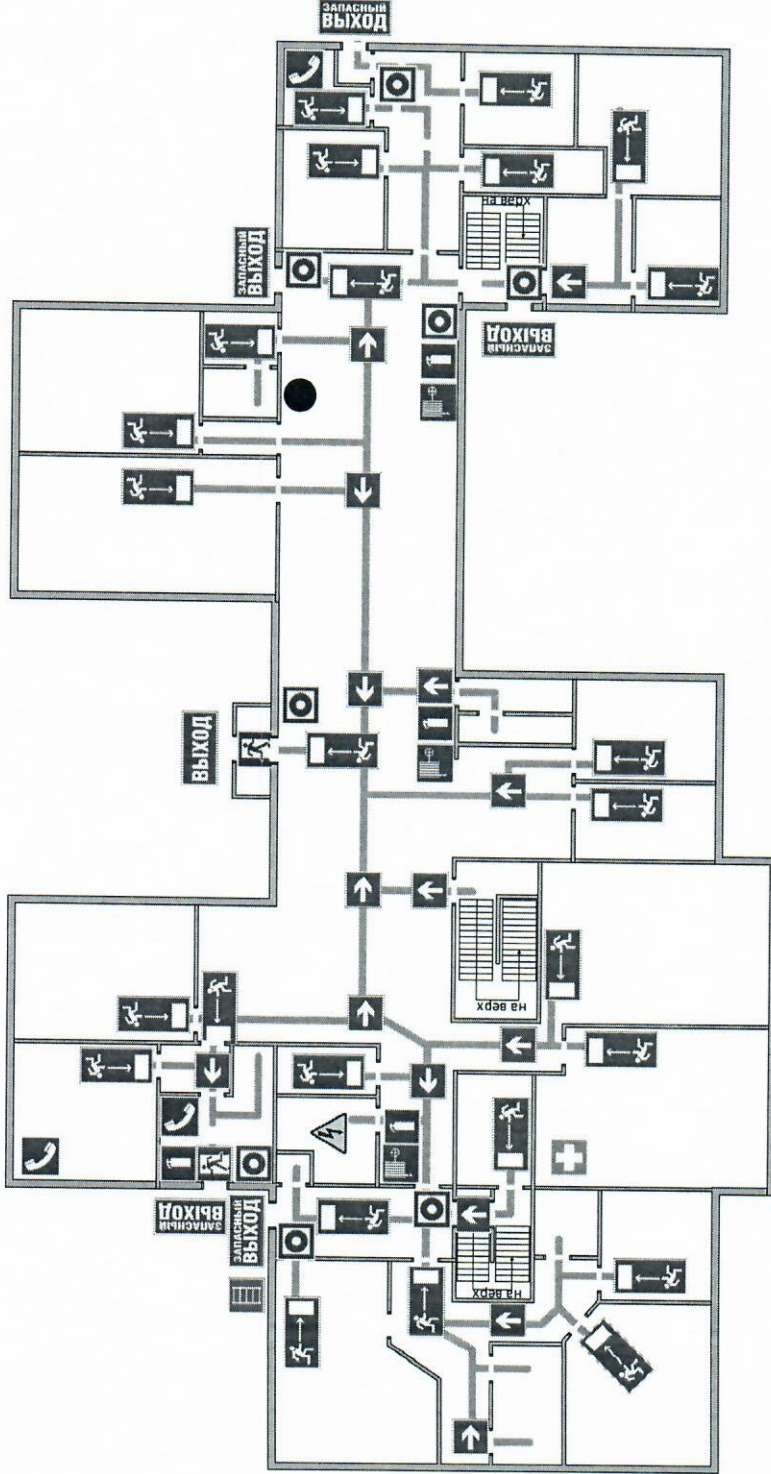
«Восточная школа» ВГУЭС

г. Владивосток, ул. Тунгусская, 59, 1 этаж

УТВЕРЖДАЮ

ПРОРЕКТОР ПО СТРАТЕГИЧЕСКОМУ
РАЗВИТИЮ ВГУЭС

И.Г. ЛАЗАРЕВ



УСЛОВНЫЕ ОБОЗНАЧЕНИЯ

	ОСНОВНОЙ ПУТЬ ЭВАКУАЦИИ		ЗАПАСНЫЙ ПУТЬ ЭВАКУАЦИИ		НАПРАВЛЕНИЕ ДВИЖЕНИЯ К ЭВАКУАЦИОННОМУ ВЫХОДУ		АПТЕЧКА ПЕРВОЙ МЕДИЦИНСКОЙ ПОМОЩИ		ДВЕРЬ ЭВАКУАЦИОННОГО ВЫХОДА
	ЗАПАСНЫЙ ПУТЬ ЭВАКУАЦИИ		ОГНЕТУШИТЕЛЬ		ТЕЛЕФОН		ПОЖАРНАЯ ЛЕСТНИЦА		ПОЖАРНАЯ ЛЕСТНИЦА
	УКАЗАТЕЛЬ ВЫХОДА		ПОЖАРНЫЙ КРАН		КНОПКА ВКЛЮЧЕНИЯ ПОЖАРНОЙ АВТОМАТИКИ		НАПРАВЛЕНИЕ ЭВАКУАЦИИ		НАПРАВЛЕНИЕ ЭВАКУАЦИИ
	ЗАПАСНЫЙ ВЫХОД		ЭЛЕКТРОЩИТОВАЯ		ВЫ НАХОДИТЕСЬ ЗДЕСЬ				

ОТВЕТСТВЕННЫЙ ЗА ПОЖАРНУЮ БЕЗОПАСНОСТЬ

ДЕЙСТВИЯ ПРИ АВАРИИ СОХРАНЯТЬ СПОКОЙСТВИЕ!

- 1 СООБЩИТЬ ПО ТЕЛЕФОНУ: 01,101,112**
 - адрес объекта что случилось
 - имеются ли пострадавшие
 - свою фамилию
- 2 ЛОКАЛИЗОВАТЬ АВАРИЮ**
 - предотвратить развития аварии
 - использовать средства защиты
 - обозначить место аварии
- 3 ЭВАКУИРОВАТЬ ЛЮДЕЙ**
 - оказать помощь пострадавшим
 - ориентироваться по знакам
 - взять с собой пострадавших

ДЕЙСТВИЯ ПРИ ПОЖАРЕ СОХРАНЯТЬ СПОКОЙСТВИЕ!

- 1 СООБЩИТЬ ПО ТЕЛЕФОНУ: 01,101,112**
 - адрес объекта
 - место возникновения пожара
 - вашу фамилию
- 2 ЭВАКУИРОВАТЬ ЛЮДЕЙ**
 - ориентироваться по знакам направления движения
 - взять с собой пострадавших
- 3 ПО ВОЗМОЖНОСТИ ПРИНЯТЬ МЕРЫ ПО ТУШЕНИЮ ПОЖАРА**
 - использовать средства противопожарной защиты
 - при необходимости обесточить помещение

СОГЛАСОВАНО:

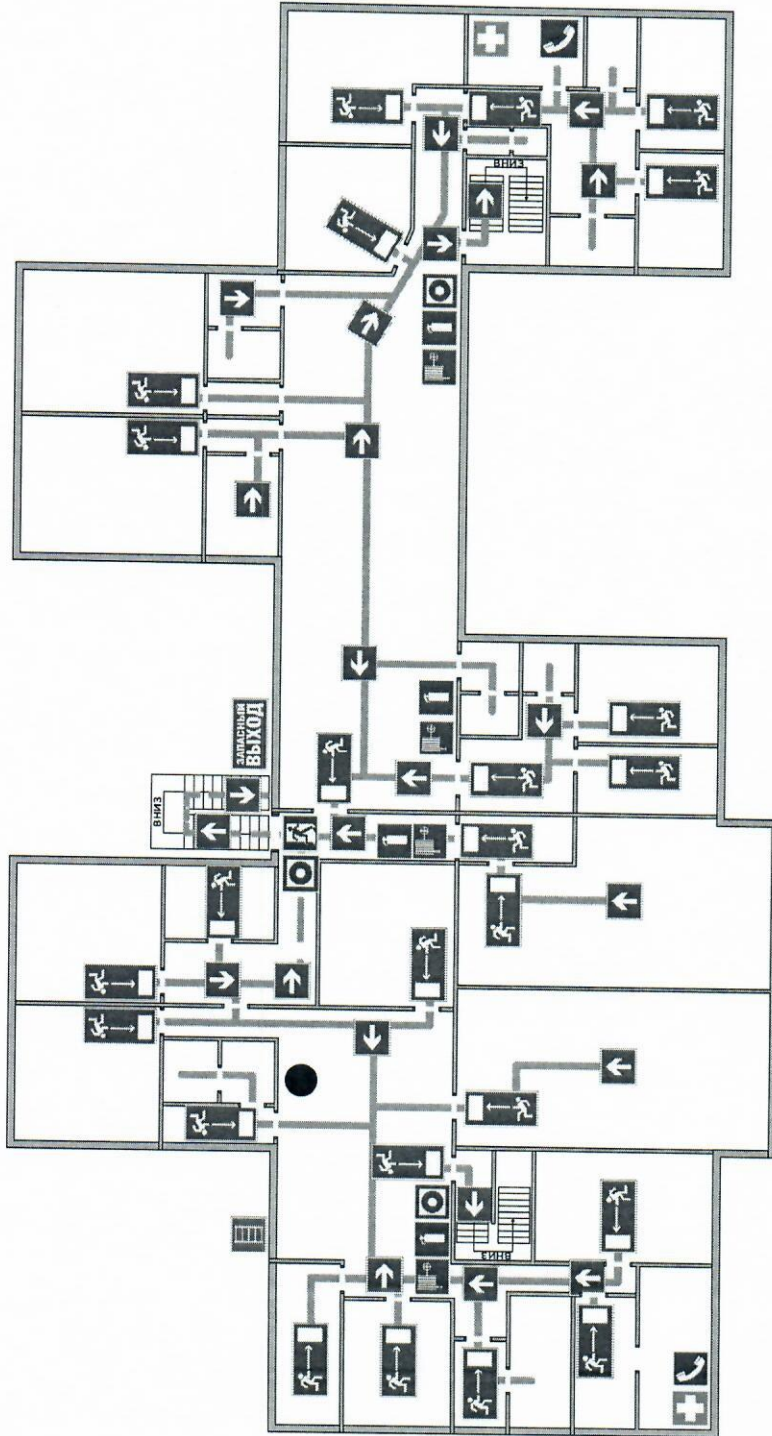
ПЛАН ЭВАКУАЦИИ «Восточная школа» ВГУЭС

УТВЕРЖДАЮ

ПРОРЕКТОР ПО СТРАТЕГИЧЕСКОМУ
РАЗВИТИЮ ВГУЭС

г. Владивосток, ул. Тунгусская, 59, 2 этаж

И.Г. ЛАЗАРЕВ



УСЛОВНЫЕ ОБОЗНАЧЕНИЯ

ОСНОВНОЙ ПУТЬ ЭВАКУАЦИИ	НАПРАВЛЕНИЕ ДВИЖЕНИЯ К ЭВАКУАЦИОННОМУ ВЫХОДУ	АПТЕЧКА ПЕРВОЙ МЕДИЦИНСКОЙ ПОМОЩИ	ДВЕРЬ ЭВАКУАЦИОННОГО ВЫХОДА
ЗАПАСНЫЙ ПУТЬ ЭВАКУАЦИИ	ОГНЕТУШИТЕЛЬ	ТЕЛЕФОН	ПОЖАРНАЯ ЛЕСТНИЦА
УКАЗАТЕЛЬ ВЫХОДА	ПОЖАРНЫЙ КРАН	КНОПКА ВКЛЮЧЕНИЯ ПОЖАРНОЙ АВТОМАТИКИ	НАПРАВЛЕНИЕ ЭВАКУАЦИИ
ЗАПАСНЫЙ ВЫХОД	ЭЛЕКТРОЩИТОВАЯ	ВЫ НАХОДИТЕСЬ ЗДЕСЬ	

ОТВЕТСТВЕННЫЙ ЗА ПОЖАРНУЮ БЕЗОПАСНОСТЬ

ДЕЙСТВИЯ ПРИ АВАРИИ СОХРАНЯТЬ СПОКОЙСТВИЕ!

- СООБЩИТЬ ПО ТЕЛЕФОНУ:**
 - адрес объекта
 - случилось
 - имеются ли пострадавшие
 - свою фамилию
- ЛОКАЛИЗОВАТЬ АВАРИЮ**
 - предотвратить развития аварии
 - использовать средства защиты
 - обозначить место аварии
- ЭВАКУИРОВАТЬ ЛЮДЕЙ**
 - оказать помощь пострадавшим
 - ориентироваться по знакам
 - взять с собой пострадавших

ДЕЙСТВИЯ ПРИ ПОЖАРЕ СОХРАНЯТЬ СПОКОЙСТВИЕ!

- СООБЩИТЬ ПО ТЕЛЕФОНУ:**
 - адрес объекта
 - место возникновения пожара
 - ваша фамилия
- ЭВАКУИРОВАТЬ ЛЮДЕЙ**
 - ориентироваться по знакам направления движения
 - взять с собой пострадавших
- ПО ВОЗМОЖНОСТИ ПРИНЯТЬ МЕРЫ ПО ТУШЕНИЮ ПОЖАРА**
 - использовать средства противопожарной защиты при необходимости
 - обеспечить помещение